



# Välkommen till digitalt samrådsmöte!

Detaljplan för del av Huvudsta 4:11 och 4:18 (Styckjunkaren)

Miljö- och byggnadsförvaltningen, 2023-08-31



SOLNA STAD

# Agenda, talare och deltagare

## Agenda, deltagarpresentation och mötesordning

Alexander Fagerlund, Plan- och geodatachef, Solna stad

## Inledning

Martin Eliasson, byggnadsnämndens ordförande, Solna stad

## Medborgardialog och planförslag

Anton Karlsson, planarkitekt, Solna stad

## Frågestund

Alexander Fagerlund,  
Anton Karlsson,

## Avslutning och nästa steg

Anton Karlsson,

# Mötesordning



För att alla ska höra presentationerna är **mikrofoner** och **kameror** avslagna under hela mötet.

Alla deltagare kan när som helst ställa frågor i **chatten**.

Frågor vi eventuellt inte kan eller hinner besvara på mötet besvaras i efterhand och publiceras på detaljplanens hemsida [solna.se/styckjunkaren](https://solna.se/styckjunkaren)  
Presentationen (PDF) från mötet kommer att publiceras på samma hemsida.

Mötet spelas inte in.

Mötet avslutas senast kl. 19.00.

# Inledning

**Martin Eliasson**

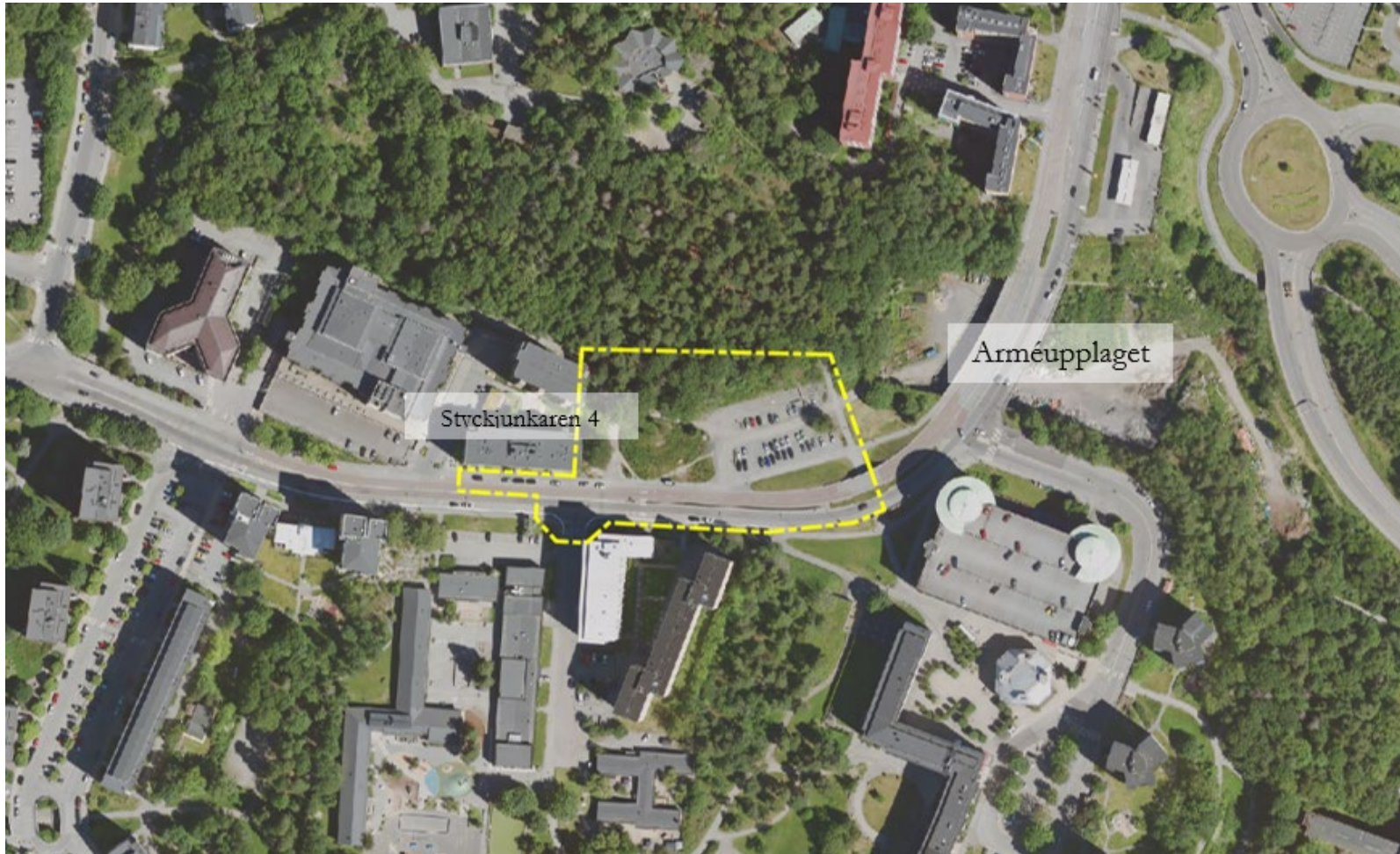
ordförande byggnadsnämnden

# Planförslag

## Anton Karlsson

Planarkitekt

# Planområde



# Bakgrund

Berör en den "tillfälliga" grusparkeringen och skogsbrynet därintill

Huvudstaleden är inte längre aktuell, och platsen kan därmed utvecklas.

Området markanvisades till Arwidsro Fastigheter AB 2014.  
Planuppdrag gavs av Byggnadsnämnden i november 2021.

Solna stad vill se en omvandling och utveckling av  
Armégatan/Storgatan

Hösten 2022 genomfördes en medborgardialog om Armégatan.



# Medborgardialog

Webbenkät med möjlighet att rita i karta, ja/nej-frågor samt öppna frågor.

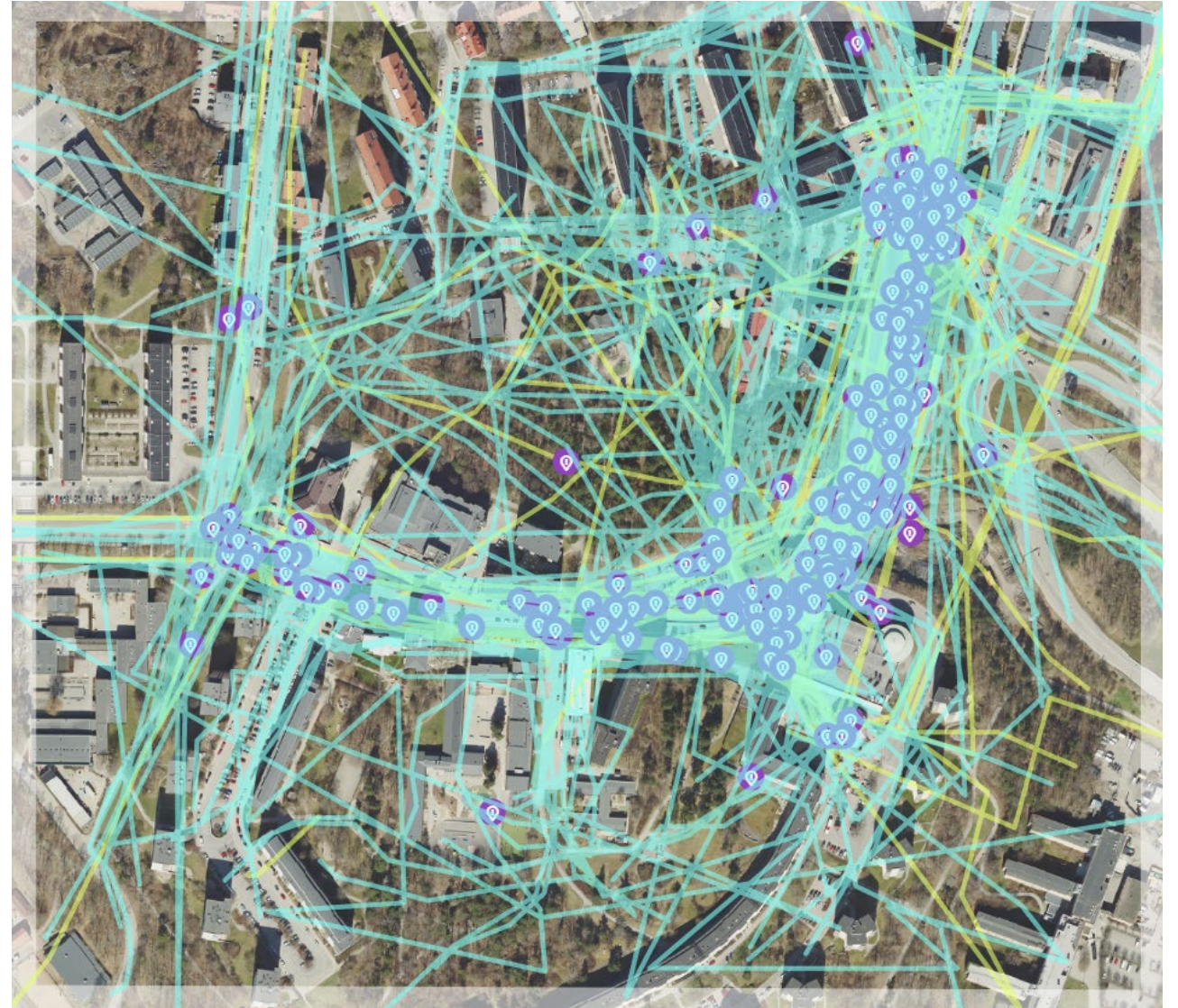
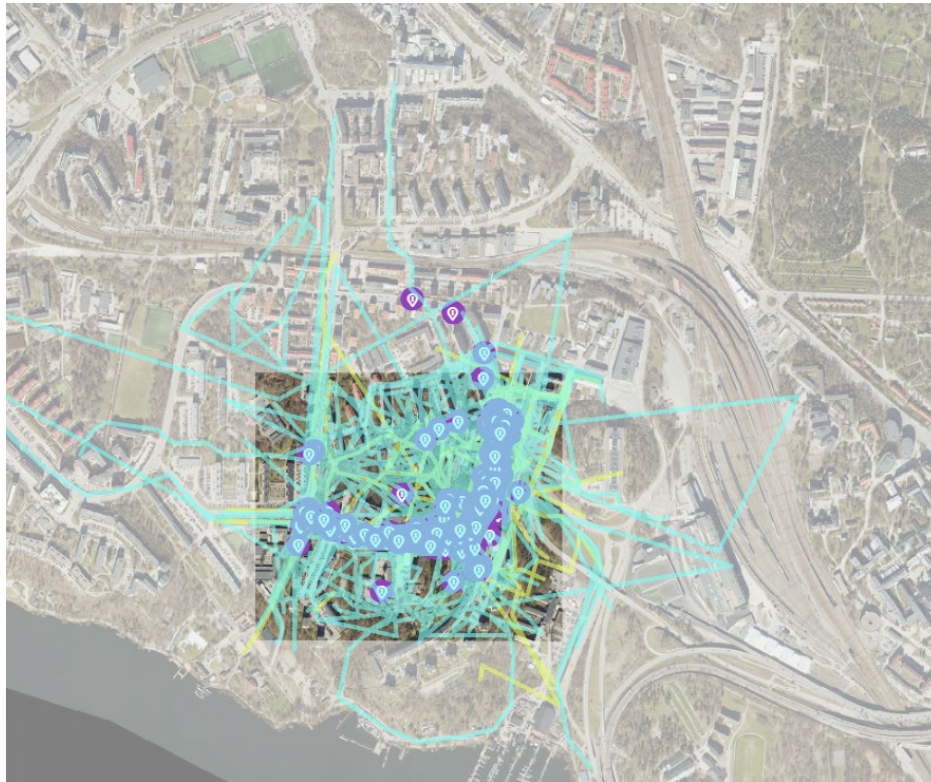
Armégatan från Ekelundsvägen till Huvudstagatan.





# Medborgardialog

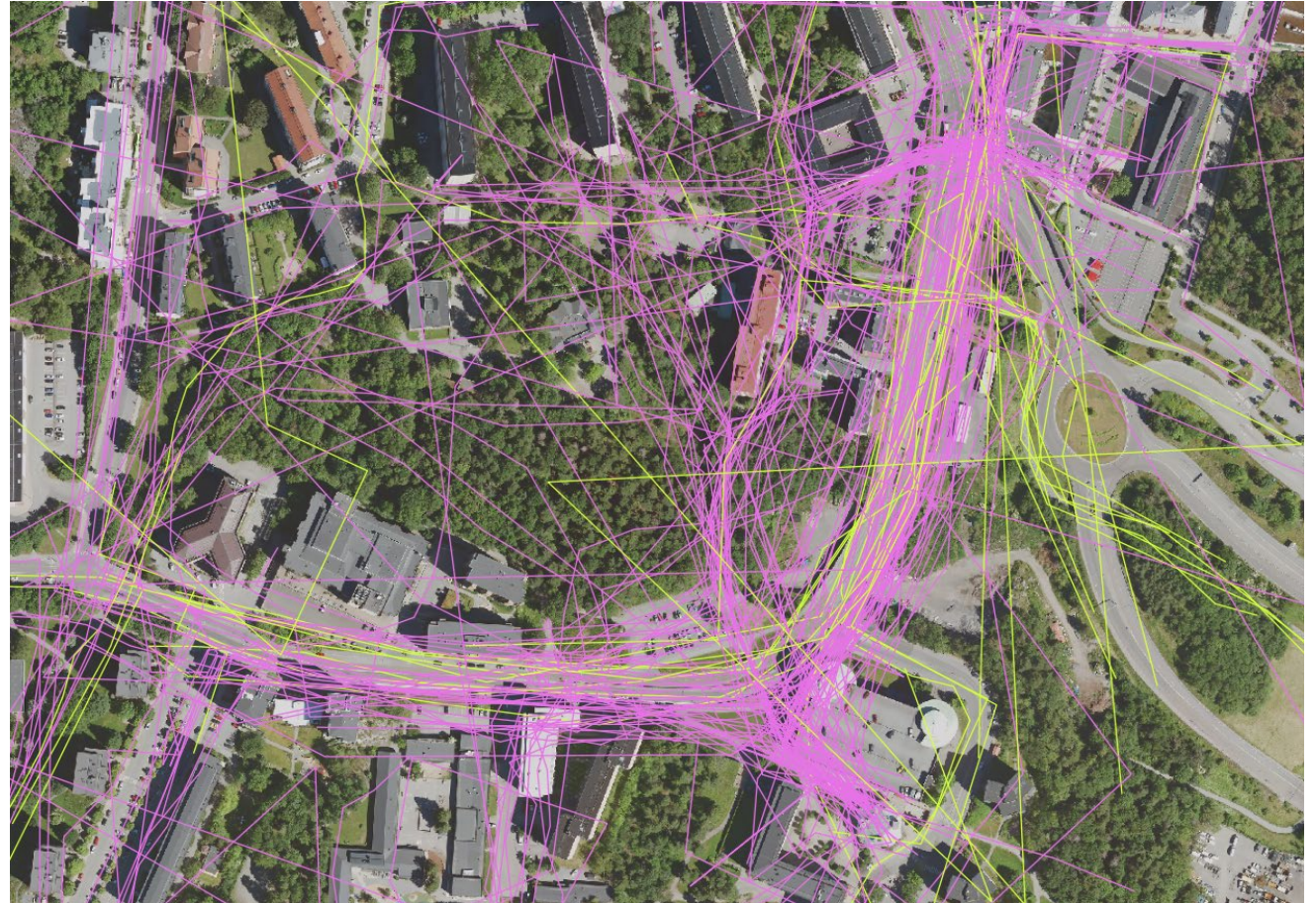
Svar från nära 400 personer



# Hur rör du dig idag?

184 svar.

15% berör **cykel** och 85% **gång**



# Hur skulle du vilja kunna röra dig?

64 svar.

35% berör **cykel** och 65% **gång**

Cykelbana längs med Armégatan

Kompletterande övergångsställe över Armégatan norr om Västra Skogen är huvudfokus,

Bättre kopplingar genom skogsområdet, samt ned mot Pampas.



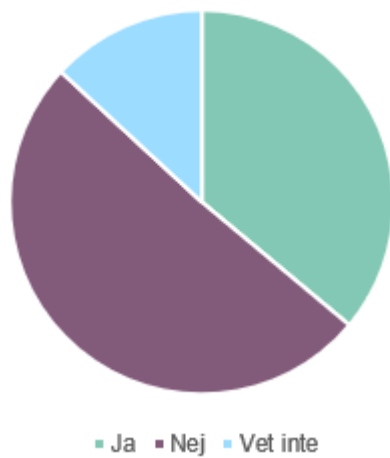
# ● Emmylundsvägen

## Är övergångsställe tryggt och säkert?

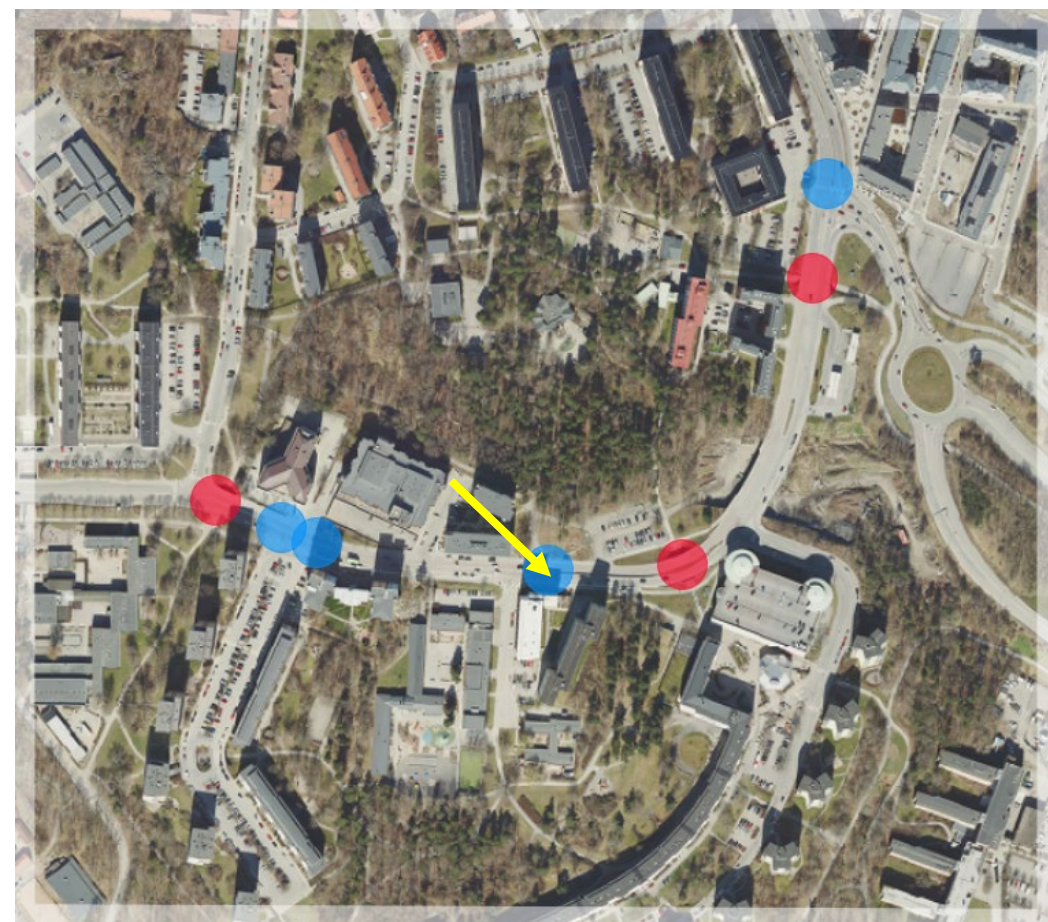
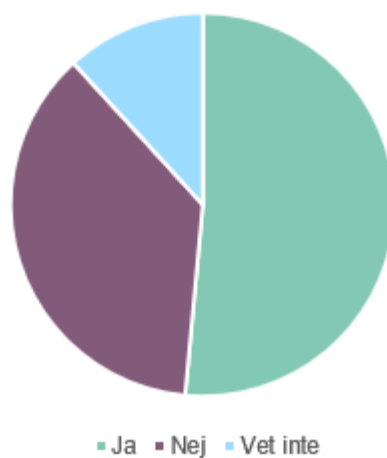
135 svar  
62 (46%) svarar Ja  
57 (42%) svarar Nej

59 kommentarer

Tryggt och säkert - Kvinnor



Tryggt och säkert - Män



# ● Emmylundsvägen

## Är övergångsställe tryggt och säkert?

135 svar

62 (46%) svarar Ja

57 (42%) svarar Nej

59 kommentarer

1. Kort signal för gående.
2. Avsaknad mittrefug
3. Ej tillgänglighetsanpassat
4. Körs för fort, och behov av farthinder.
5. Placering och antal signalreglerade passager



# ● Västra Skogen

## Är tunneln trygg och säker?

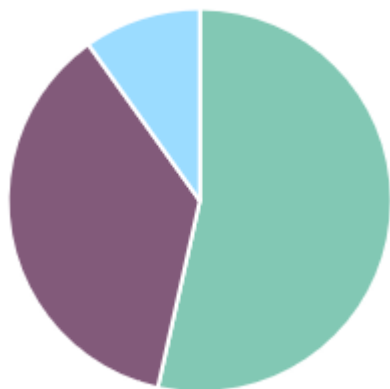
149 svar

91 (61%) svarar Ja

48 (32%) svarar Nej

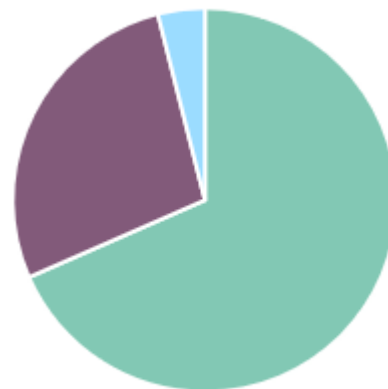
51 kommentarer

Trygg och säker - Kvinnor



■ Ja ■ Nej ■ Vet inte

Trygg och säker - Män



■ Ja ■ Nej ■ Vet inte



# ● Västra Skogen

## Är tunneln trygg och säker?

149 svar

91 (61%) svarar Ja

48 (32%) svarar Nej

51 kommentarer

1. Belysning
2. Skräpigt och otrygg omgivning
3. Behov av kompletterande övergångsställe
4. Konflikt mellan gående och cyklande
5. Renoveringsbehov av trappan mot torget



# Omgivning





# Omgivning

Skala



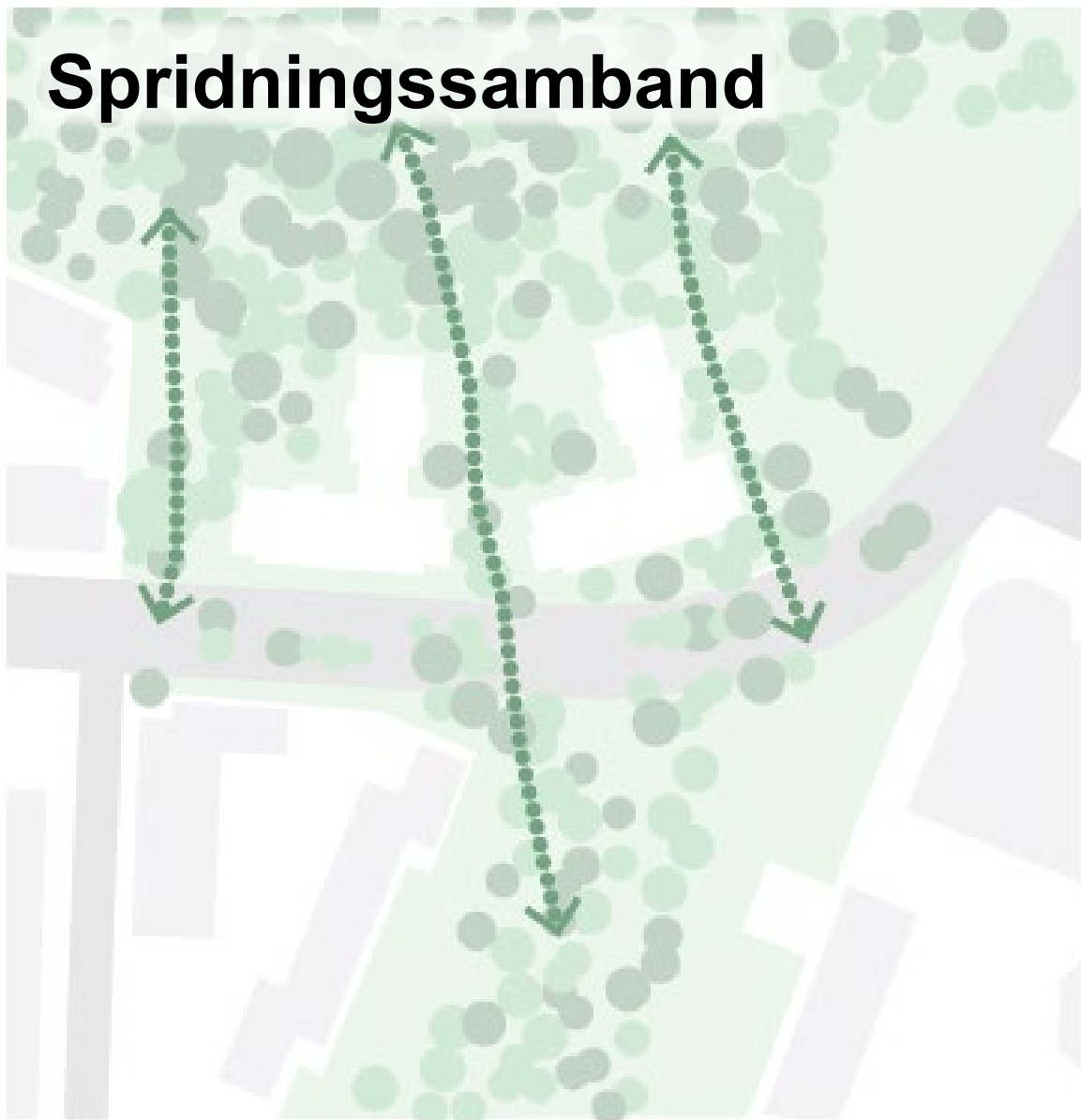
# Spridningssamband

Del av flera viktiga  
spridningssamband

Nord-sydligt samband i fokus



# Spridningssamband



# Bebyggelseförslag



# Bebyggelseförslag

Två nya byggnader mot Armégatan

- 6 och 9 våningar
- 180 lägenheter
- Förskola
- Lokaler mot gata och gångtunnel
- Cykelbana
- Torgbildning
- Skiffer och trä



# Bebyggelseförslag

Två nya byggnader mot Armégatan

- 6 och 9 våningar
- 180 lägenheter
- Förskola
- Lokaler mot gata och gångtunnel
- Cykelbana
- Torgbildning
- Skiffer och trä



# Bebyggelseförslag

Två nya byggnader mot Armégatan

- 6 och 9 våningar
- 180 lägenheter
- Förskola
- Lokaler mot gata och gångtunnel
- Cykelbana
- Torgbildning
- Skiffer och trä



# Bebyggelseförslag

Möte med skogsområdet

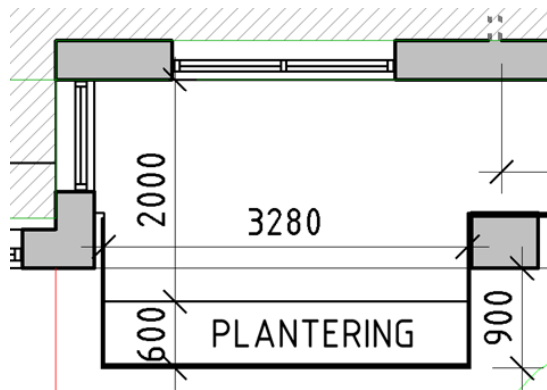
genom gröna inslag





# Bebyggelseförslag

Varierade balkonger  
med grönt inslag



# Lokala naturvärden

Påtagliga naturvärden i skogsområdet  
(klass 3)

Barrskog respektive blandskog.

Värdefulla träd.



# Fokus på träd

## Kartläggning och plan

## Förskola, bostadsdel och gångbana

## Minimera påverkan

## Maximera tillskott

### BEFINTLIGA OCH FÖRESLAGNA TRÄD

Den föreslagna exploateringen kommer medföra ett visst intrång i befintligt blandskogsbryn där ett mindre antal inmätta skyddsvärda och värdefulla träd kommer att behöva tas ned. Även träd som inte kategoriserats som skyddsvärda kommer att tas ned, samt ett antal träd kommer att delvis påverkas.

Huruvida träd påverkas har beräknats med alternativ "Bättre" dvs. stamdiameter x 15, enligt dokumentet enligt "Skydda träden vid arbetet" av Länsstyrelsen, se illustration.

Kompensationsplantering kommer ske i enlighet med Alnarpmodellen där ett träd basvärde räknas ut genom formeln:  
inköpskostnad + planteringskostnad + skötselkostnad.  
Värdet ska spegla kostnaden för att ersätta ett träd av jämförbar art och storlek på samma plats; den så kallade återanskaffningskostnaden.

### VÄRDEFULLA TRÄD - BORTTAGES

Se tabell. Totalt 9 st träd med sammanlagd stamomkrets på 15m.

### ÖVRIGA TRÄD SOM PÅVERKAS

Även träd som inte kategoriserats som skyddsvärda och därför inte mätts in kommer tas bort. De uppskattas till 15st och består främst av mindre asp i grupper, mindre tall och björk. Även dessa träd har ett värde som kompenseras för i projektet.



Cirklar visar de inmätta trädens stamdiameter x 15 enligt dokumentet "Skydda träden vid arbetet" av Länsstyrelsen som även sätter ut de skyddsåtgärder som kommer följas under byggnationen.

TABELL: Värdefulla träd påverkas av byggnation och tas bort:

Träd-ID	Trädslag	Stamdiameter	Stamomkrets
3	Asp	600mm	1.88m
4	Asp	500mm	1.57m
5	Tall	550mm	1.73m
6	Tall	500mm	1.57m
7	Tall	500mm	1.57m
31	Tall	400mm	1.26m
96	Asp	500mm	1.57m
97	Tall	600mm	1.88m
98	Asp	600mm	1.88m

Totalt 9 st träd med sammanlagd stamomkrets på 15m



"Skydda träden vid arbetet" av Länsstyrelsen



Högstamträd med stamomfång 35cm.

### TRÄD SOM PÅVERKAS DELVIS

Skyddszonerna är ritade "Bättre" enl. ovan. I ett senare skede kan kronorna mätas in och "Bra" kan appliceras vilket ger en mindre och mer exakt skyddszon som eventuellt inte längre överlappar med byggnationen.

Om byggnationen fortsatt överlappar med skyddszonerna: följ guidelinjer i "Standard för skyddande av träd vid byggnation 2.0" Johan Östberg och Örjan Stål, kapitel "Arbete i rotzonen": rotkartering utförs, den hårdgjorda ytan får inte överstiga 20% av trädskyddsområdet, man kan göra "rotbryggor" eller rotvänliga bär- och förstärkningslager. GC-stråket föreslås anläggas med spång invid befintliga träd varpå påverkan på träden minskar.

### NYA TRÄD

Stamdiametern på de skyddsvärda 9 st träd som tas bort kompenseras med jämförbar total stamdiameter för nya träd. Exempelvis 43-50 st nya högstamträd med 30-35 stamomfång, eller 50-60 st hst 25-30 stamomfång. Naturvärdesobjekten tallskog och blandskog i NVI förstärks genom plantering av tallar blandat med ek och andra inhemska lövträd. 19 st träd föreslås inom kvartersgräns och 62 st utanför. Totalt 81 st föreslagna träd.



# Trafik

Cykelbana på södra sidan

Gångbanor på båda sidor

Trädplantering i mittrefug

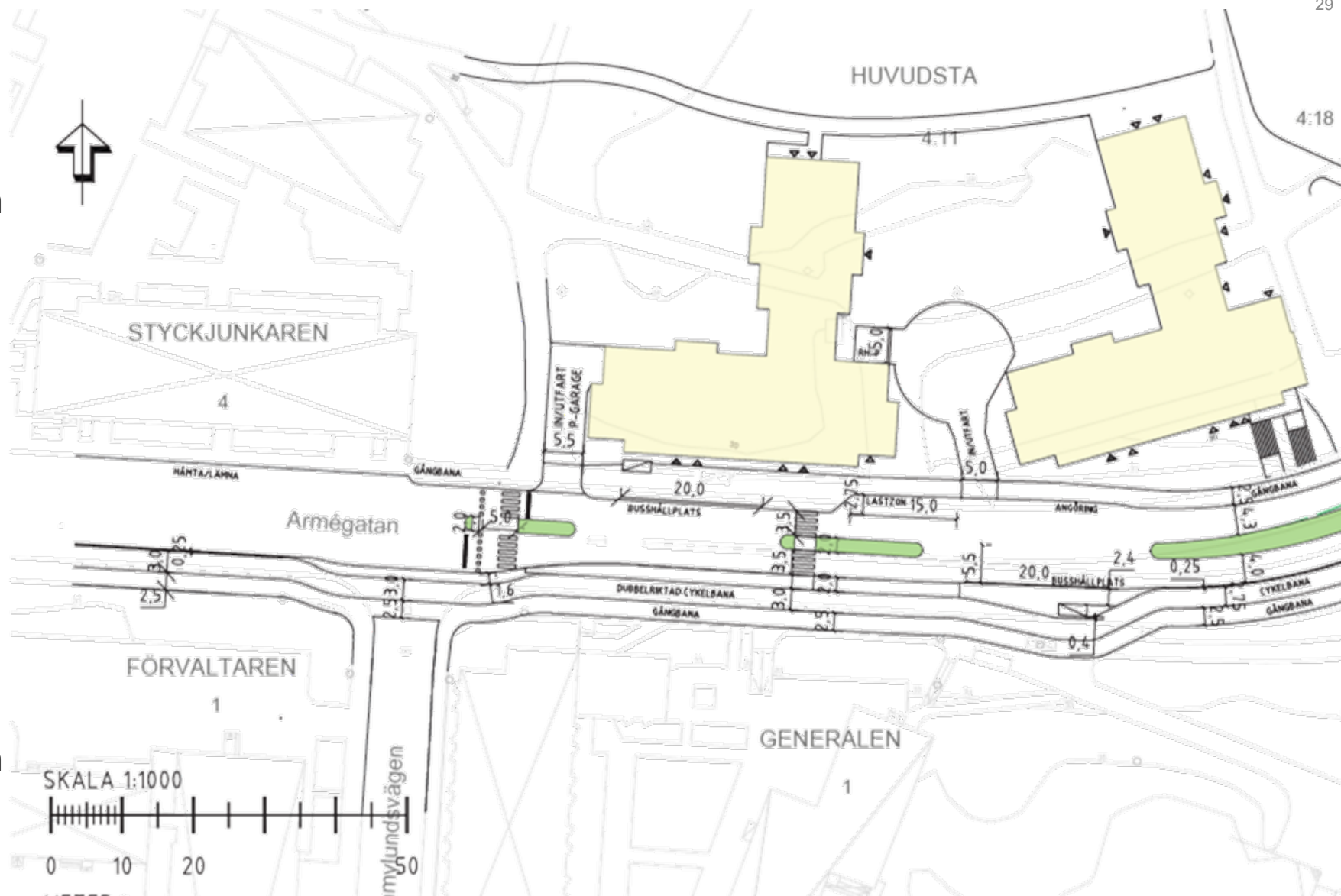
## Alternativ 1

-

Många funktioner på kort sträcka.

+

Snabbare koppling mellan buss och T-bana



# Trafik

## Alternativ 2

+

Färre och mer utsprida funktioner längs gatan

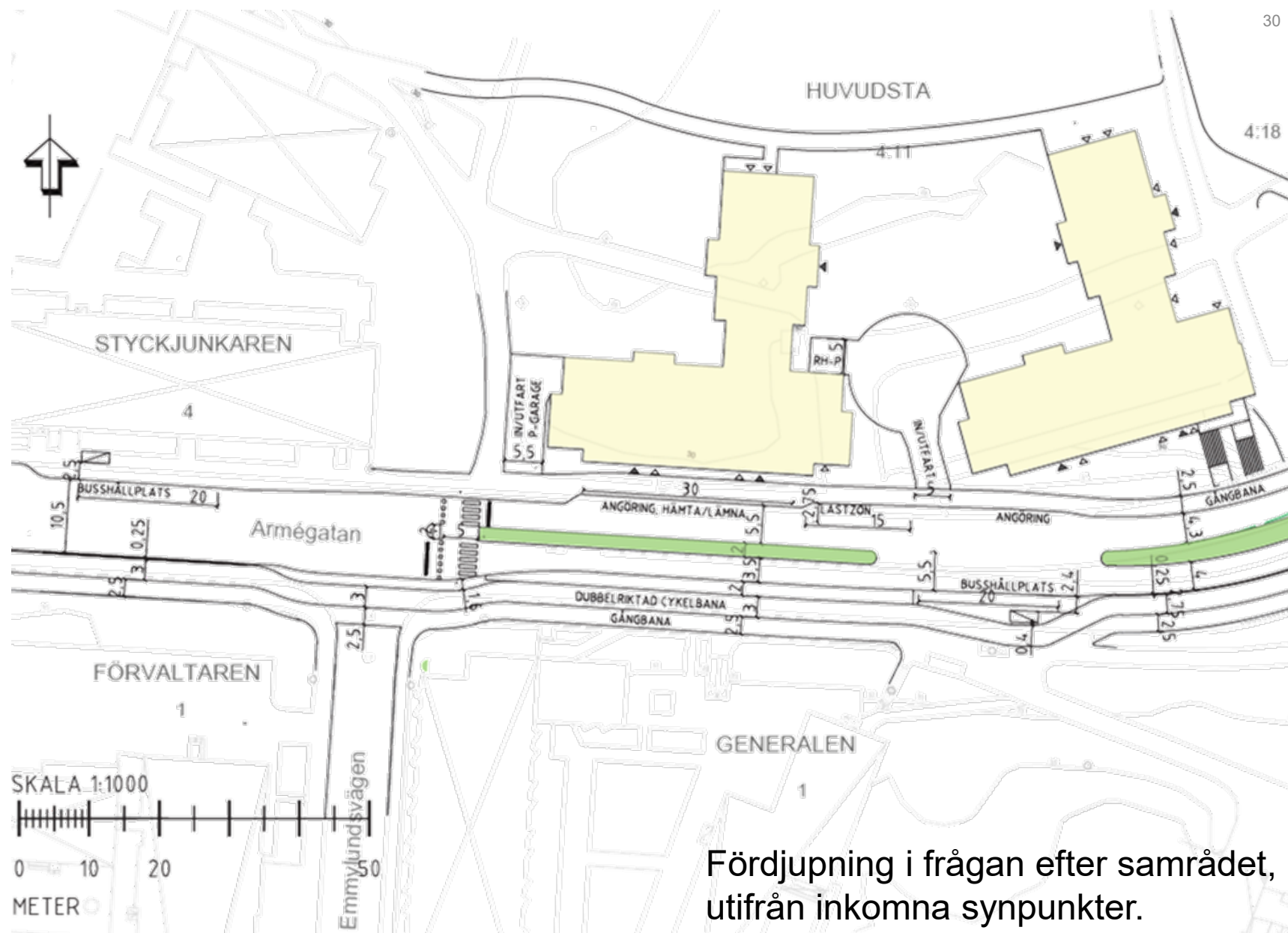
Styrning av gång- och cykeltrafik över gatan

Längre planterad mittrefug

-

Sämrre koppling mellan buss och T-bana

Parkeringsplatserna framför Armégatan 36 tas i anspråk

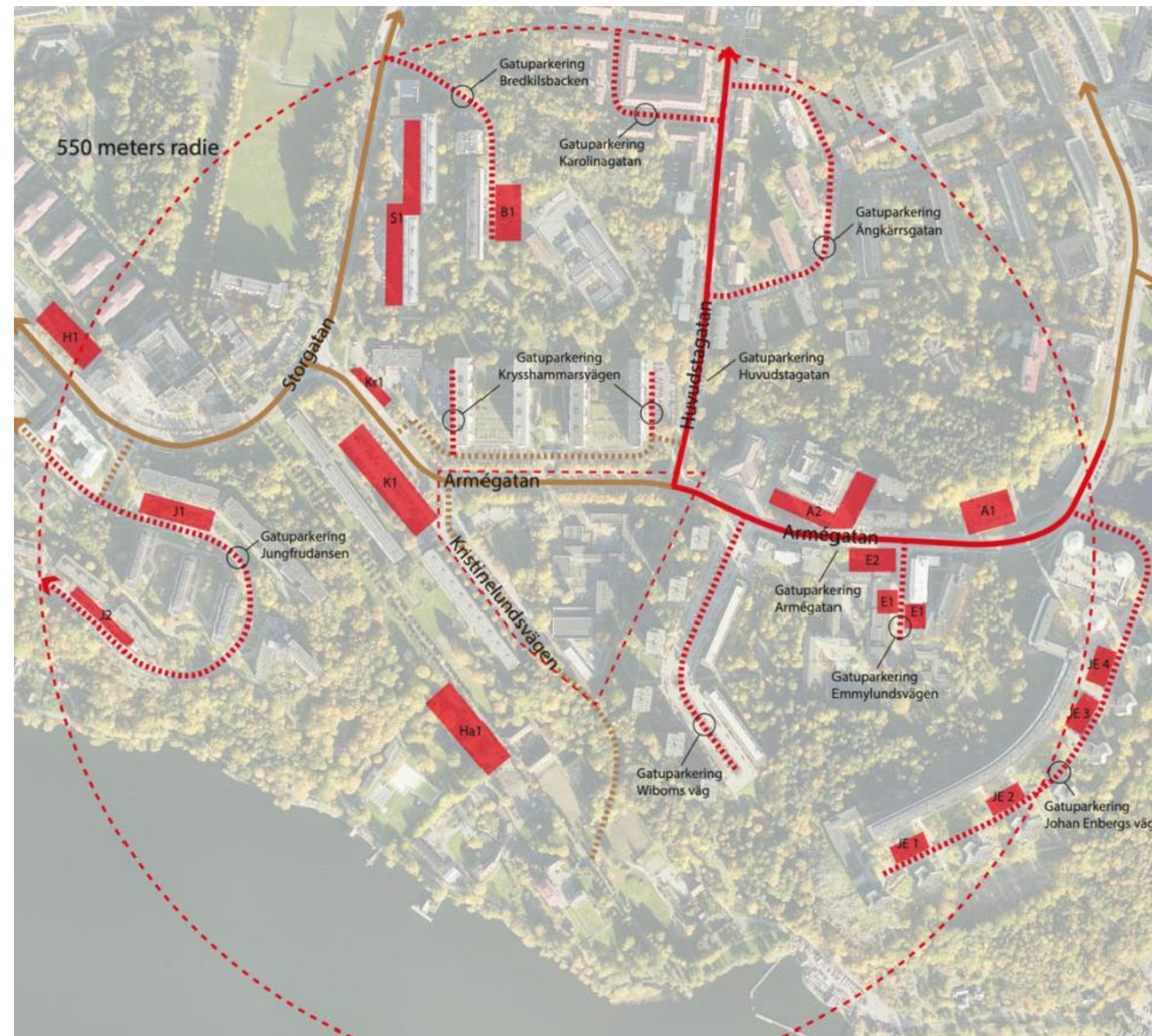


Fördjupning i frågan efter samrådet, utifrån inkomna synpunkter.

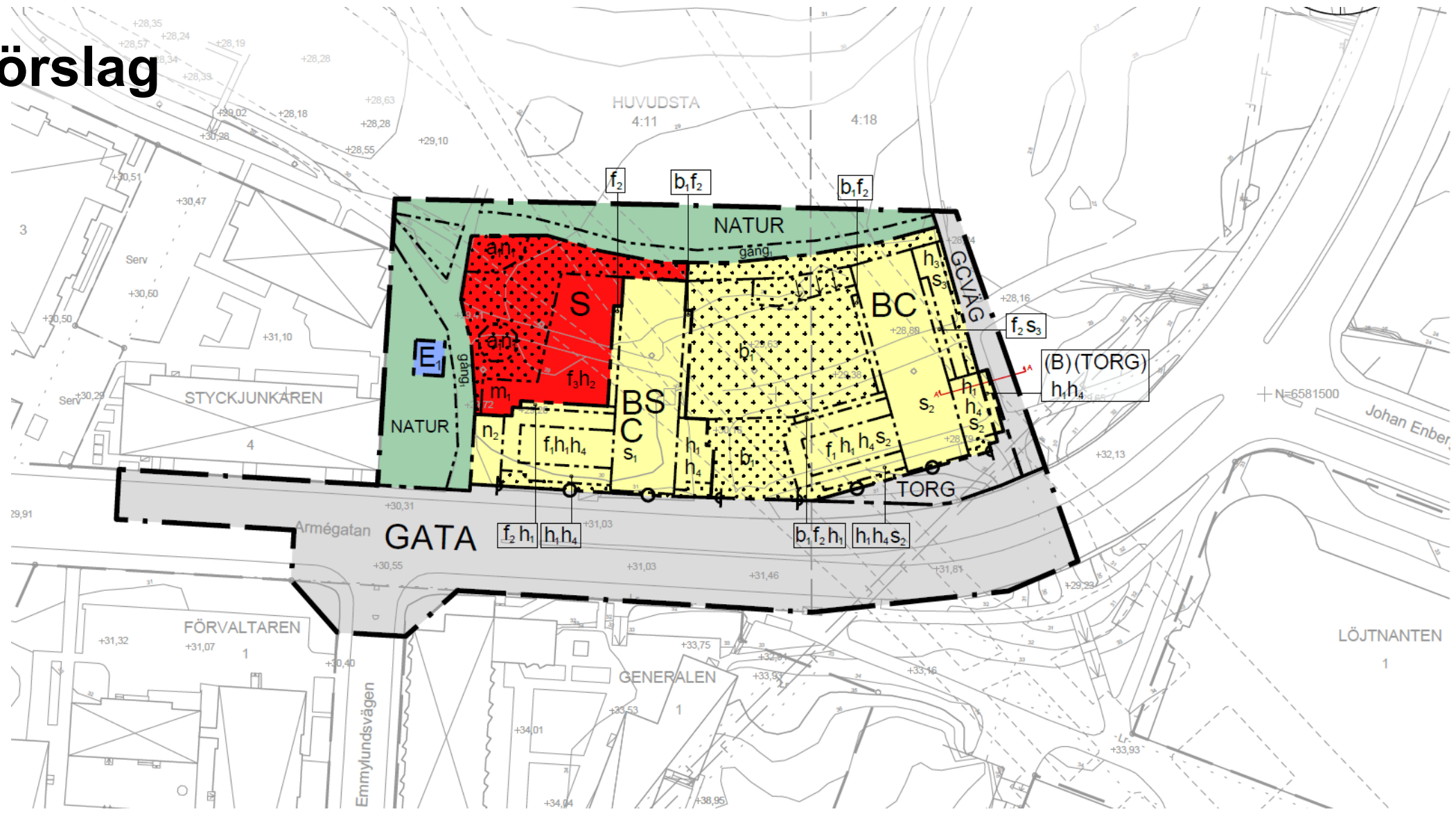
# Parkering

Inventering av användande

Överskott totalt



# Planförslag





# Frågestund

# Nästa steg. Lämna dina synpunkter!

Samråd till och med 14 september 2023.



Samrådspresentationen kommer läggas upp på [solna.se/styckjunkaren](https://solna.se/styckjunkaren)

Eventuella frågor som ej besvarats nu besvaras på hemsidan.

Ytterligare frågor ställs till handläggande planarkitekt: [anton.karlsson@solna.se](mailto:anton.karlsson@solna.se)

Lämna dina synpunkter skriftlig senast 14 september.

Via **formulär på hemsidan**,

via epost till: **byggnadsnamnden@solna.se**

eller via vanlig post till: **Miljö- och byggnadsförvaltningen, Solna stad, 171 86 Solna**

Ange ärendenummer: **PLAN.2021.15**