

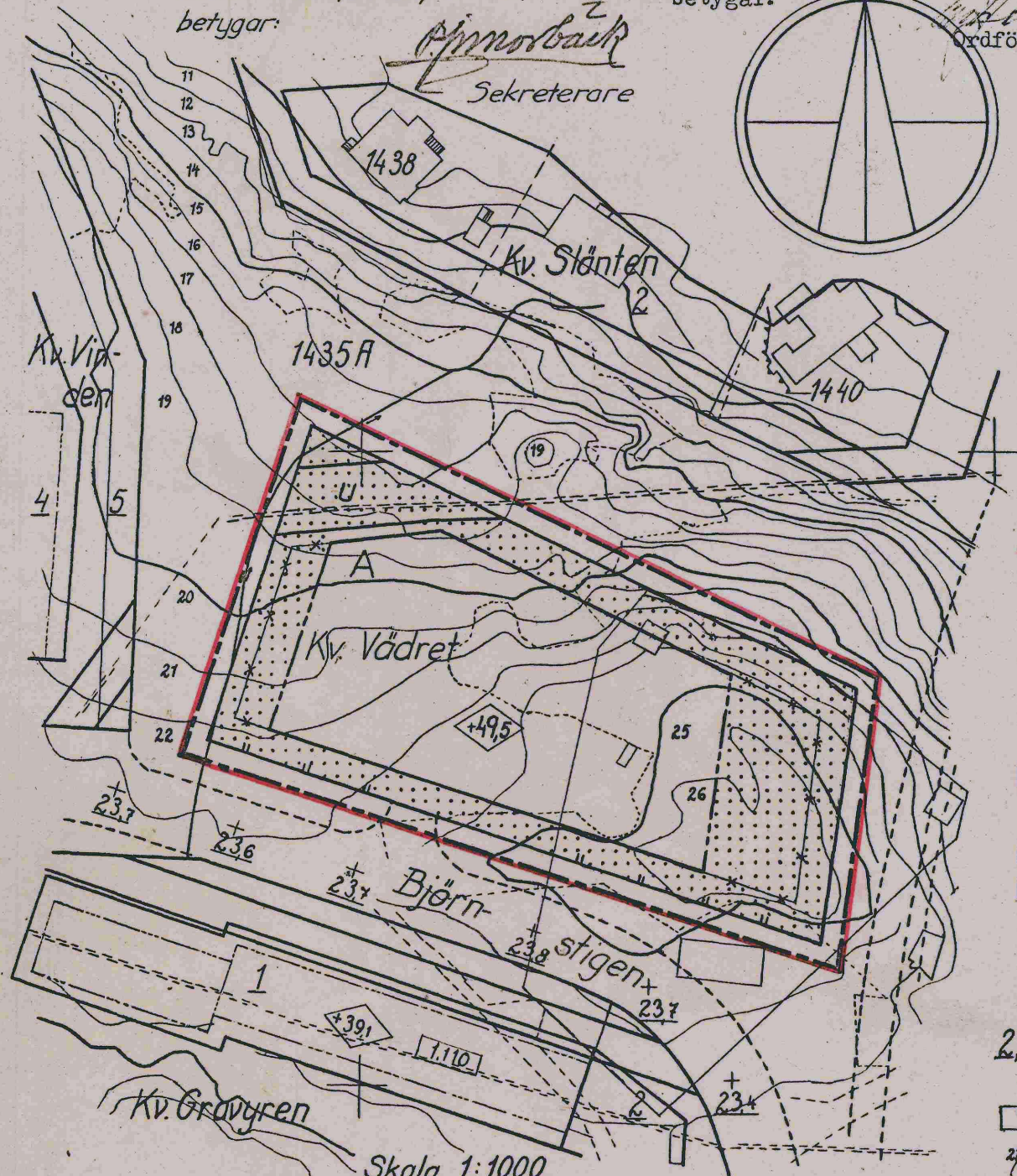
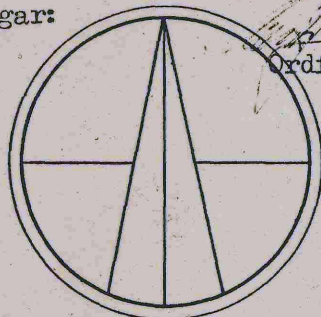
Tillhör Solna stads byggnadsnämnds  
beslut den 2/8 1958, § 465,  
betygar:

Tillhör stadsfullmäktiges i Solna  
beslut den 23/2 1959, § 24,  
betygar:

Förslag till ändring av stadsplanen för  
**Kv. Vädret**

inom stadsdelen Bergshamra i Solna stad  
upprättat i juni 1958

*Arne Jönsson*  
Stadsplanarkitekt



Kopians likhet med originalet betygas.  
Stockholm den 29 juli 1959

STATENS REPRODUKTIONSANSTALT  
*Ulf Stenlund*  
(H. Örtengren)

Beteckningar:

- Linje belägen 3 m utanför det område förslaget avser
- Gällande områdes- och bestämmelsegräns
- " " " " " avsedd att utgå
- Bestämmelsegräns

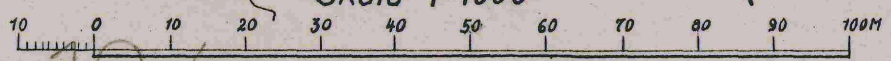
Byggnadskvarter

- Område för allmänt ändomål
- Mark, som icke får bebyggas
- Mark, tillgänglig för underjordiska ledningar
- Byggnadshöjd räknad från Stockholms stads nollplan
- Linje över vilken utfart ej får ske

- 2, 1440 Fastighetsbeteckningar
- Fastighetsgräns
- Befintliga byggnader
- 24/20/79 Nivåkurvor

Tilltr. Enkl. Majits beslut  
den 13 mars 1959  
Stockholm i Kommunikationsdepartementet  
Ex officio

*W. Seess*  
Kompl. ten. Coll. 1959



BA 19 1/4

0404/1959