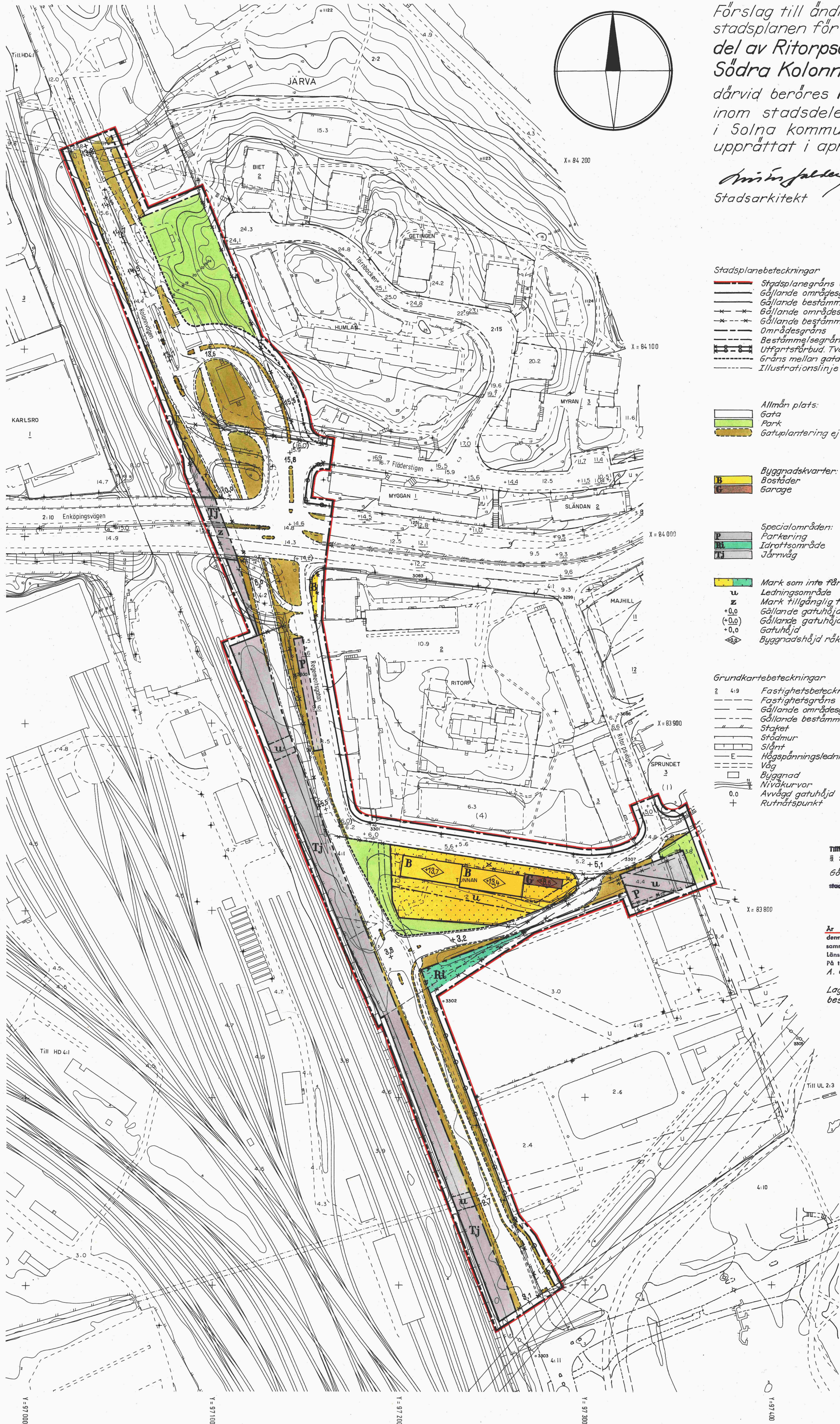


Förslag till ändring och utvidgning av
 stadsplanen för
del av Ritorpsområdet varvid tillkommer
Södra Kolonnvägen del III
 därvid beröres kv. Ritorp och Tunnan
 inom stadsdelen Järva
 i Solna kommun
 upprättat i april 1985

Anders Jönsson
 Stadsarkitekt / *Olof Stenberg*



- Stadsplanebeteckningar**
- Stadsplanegräns belägen 3 m utanför fastställelseområdet
 - Gällande områdesgräns avsedd att behållas
 - Gällande bestämmelsegräns avsedd att behållas
 - Gällande områdesgräns avsedd att utgå
 - Gällande bestämmelsegräns avsedd att utgå
 - Områdesgräns
 - Bestämmelsegräns
 - Uppfartsförbud. Tvärstreck med pil markerar förbudets slut
 - Gräns mellan gata och park ej avsedd att fastställas
 - Illustrationslinje

- Allmän plats:**
- Gata
 - Park
 - Gatuplantering ej avsedd att fastställas

- Byggnadszoner:**
- Bostäder
 - Garage

- Specialområden:**
- Parkering
 - Idrottsområde
 - Järnväg

- Mark som inte får bebyggas**
- Ledningsområde
 - Mark tillgänglig för allmän gatutrafik
 - Gällande gatuhöjd
 - Gällande gatuhöjd avsedd att utgå
 - Gatuhöjd
 - Byggnadshöjd räknad från grundkartans nollplan

- Grundkartebeteckningar**
- 2 4:9 Fastighetsbeteckningar
 - Fastighetsgräns
 - Gällande områdesgräns enligt stadsplan
 - Gällande bestämmelsegräns enligt stadsplan
 - Staket
 - Stålmur
 - Slätt
 - Högspänningsledning
 - Väg
 - Byggnad
 - Nivåkurvor
 - Avvägd gatuhöjd
 - Rutnätspunkt

Tillhör kommunfullmäktiges i Solna beslut den 26 augusti 1985
 § 714 belygan
 Gösta Andersson
 stadssekreterare

År 1985-11-26 fastställdes
 denna ändring av stadsplan på sätt länsstyrelsens beslut
 samma dag närmare utvisar.
 Länsstyrelsen i Stockholms län som ovan.
 På tjänstens vägnar
 A. Öhrn
 Laga kraft genom regeringens
 beslut 1986-02-13.

Koordinatsystem ST 74
 Höjdsystem RH 00
 Mätclass II

Godkänd ur sekretessynpunkt för spridning.
 Statens totmätarverk 1978-02-13

Grundkartan är upprättad på fotogrammetrisk väg.
 Byggnadernas begränsningslinjer utgöres av husliven.
 Solna i november 1984.

Göran Lif
 Göran Lif
 Stadsingenjör

Fastlighetsindelningen redovisad 1985-04-17