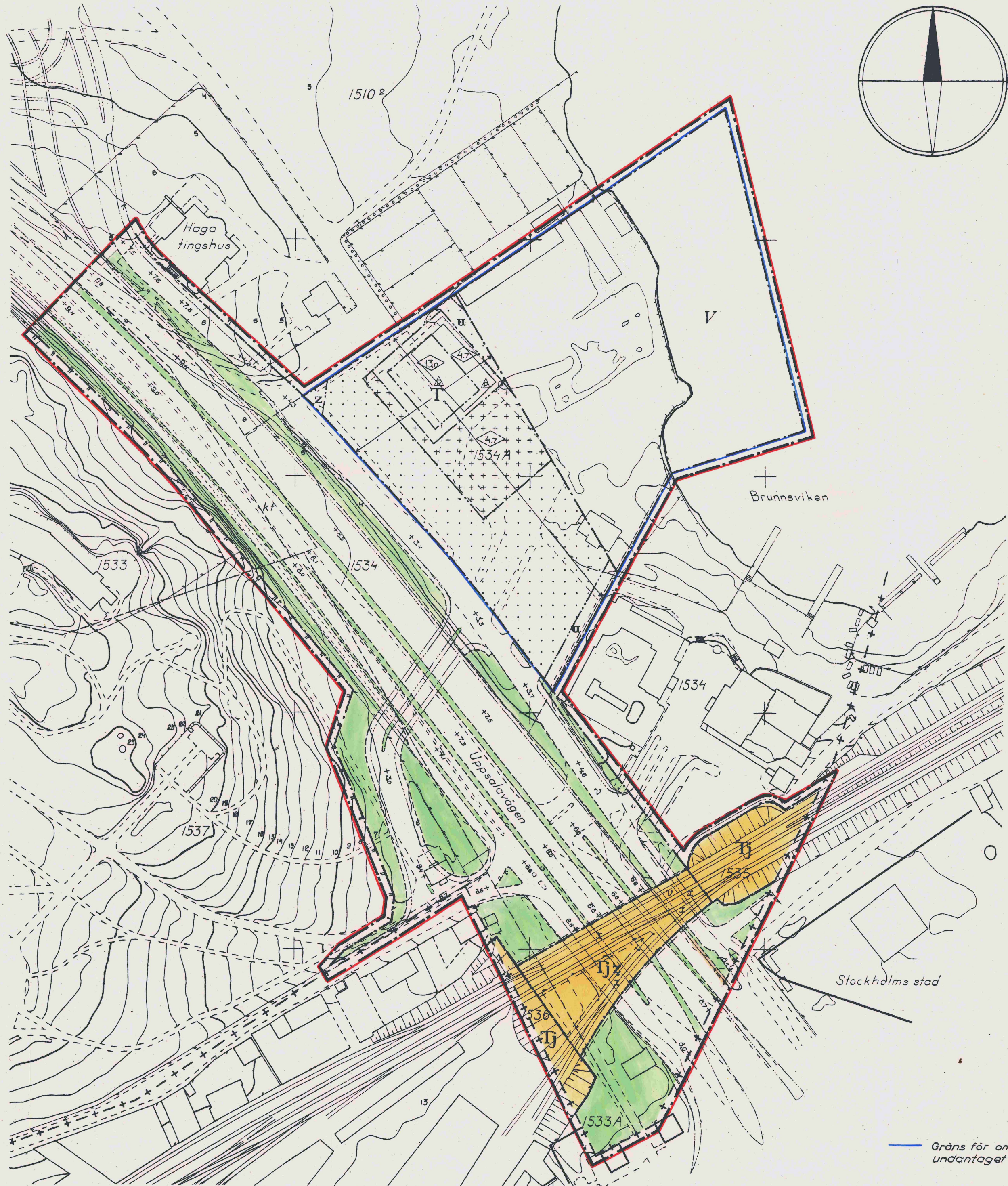


Förslag till stadsplan för
Uppsalavägen del I samt
område för SAS terminal
 inom stadsdelarna Norrbacka och Haga
 i Solna stad
 upprättat i juli 1962

Arvid Jelder
 Stadsplanearkitekt

Grundkartan upprättad
 av

Gösta Jelder
 Mättningsman



Stadsplanebeteckningar

- Linje belägen 3m utanför det område förslaget avser
- Gällande områdes och bestämmelsegräns
- Områdesgräns
- Bestämmelsegräns
- Gräns mellan gata och gatuplantering, ej avsedd att fastställas
- Gräns över vilken in- och utfart ej får ske
- Illustrationslinje

- Allmän plats:
- Gata
 - Park
 - Gatuplantering

- Specialområden:
- Område för trafikändamål
 - Område för järnvägsändamål
 - Vattenområde
 - Mark som icke får bebyggas
 - Område för skärmtak

- Mark tillgänglig för underjordiska ledningar
- Mark tillgänglig för allmän gatutrafik
- Taklutning
- Byggnadshöjd
- Gällande gatuhöjd
- Gatuhöjd

Grundkartebe-teckningar

- Stadsgräns
- Fastighetsgräns
- Fastighetsbeteckning
- Befintlig väg
- Befintlig byggnad
- Staket
- Häck
- Stödmur
- Nivåkurvor

Tillhör stadsfullmäktiges I Solna beslut den 28. 11 1966,
 § 193 , betygar:
 Gösta Jelder
 stadssekreterare

År 1967 den 30 juni fastställdes
 denna stadsplaneändring på sätt länsstyrelsens beslut
 samma dag närmare utvisar; och må enligt 150 § 3 st.
 byggnadslagen talan icke fullföljas mot nämnda beslut,
 varför detsamma omedelbart vunnit laga kraft, betygar,
 Stockholm å landskansliet som ovan,
 På tjänstens vägnar: Eva Söderlund

Gräns för område som föreslås
 undantaget från fastställelse

