

# Insamling av matavfall

Så ansluter ni er fastighet



SOLNA STAD



## Vad gör du med dina 74 kilo?

Varje år genererar en person ca 74 kilo matavfall varav 22 kg är onödigt matsvinn. Att ta tillvara på denna resurs och låta det bli biogas och värdefull växtnäring är något Solna stad arbetar för varje dag. Vi lyckas dock inte utan er hjälp. Anslut er fastighet till kostnadsfri insamling av matavfall och gör en god miljönytta samtidigt som ni kan spara pengar.

## Sortera matavfall och spara pengar

En genomsnittlig soppåse består till en tredjedel av matavfall. När hushållen sorterar ut sitt matavfall minskar därför den kvarvarande mängden brännbart restavfall. Har ni tömning i kärl kan det i förlängningen innebära att ni inte behöver lika många kärl eller tömningar för brännbart restavfall. Har er fastighet sopsug eller krantömmande behållare får varje tömning en lägre vikt, vilket innebär en lägre kostnad.

## Enkelt att ansluta sig

Vi hjälper gärna till med dimensionering, hittar en plats för insamlingen och självklart gör vi även personliga besök. Läs mer i den här broschyren om hur ni ansluter er. Låt oss tacka för maten!



**En matavfallspåse genererar biogas så att en vanlig personbil kan köra 4 km. Därför säger vi tack för maten!**

## Val av system

I avfallsstaxan ingår hämtning av matavfall 1 gång/vecka, bruna 140 liters kärl, påsar och sorteringsutrustning till hushållen. Andra lösningar istället för kärl ordnar fastighetsägaren själv med. Kontakta oss och boka tid så kommer vi till er fastighet och rådgör kring vilket system som passar bäst.

### Bruna kärl

140 liters kärl ingår i abonnemanget. Inga andra storlekar på kärl tillåts. Ett kärl täcker behovet för ca 10 sorterande hushåll/vecka. Kärlen ska stå med handtaget utåt samt nära bilens stannställe. Detta för att säkerställa en god arbetsmiljö för renhållningsarbetaren. Kärl är skadedjursäkert. Det är 48 cm brett, 54,3 cm djupt och 107 cm högt. Kärl kan placeras längs med farbar väg, i ett soprum eller i kärlskåp.

### Krantömmande behållare

Fastighetsägaren investerar själv i att köpa och gräva ner behållare för t.ex. matavfall och brännbart restavfall. Systemet är yteffektivt och avfallet hamnar under jord, där temperaturen är lägre. Tömningen sker med kranbil. Behållaren ska placeras på egen fastighet. Platsen måste stämmas av med såväl kommun som entreprenör. Besök [solna.se/avfall](http://solna.se/avfall) för att läsa mer om vad som gäller inför en nedgrävning. Vi kan även ge referenser till kunder som har grävt ner.

### Kärlskåp

Det finns gott om olika sorters skåp där kärl för matavfall står inuti skåpen. Matavfallskärnen har inga lock när de står inuti kärlskåpet. Fastighetsägaren investerar själv i inköpet av skåpen och Solna stad står för de bruna kärnen.



Kärlskåp



Matavfallskärl

### Svårt att hitta plats?

Ibland är det svårt att hitta plats för källsortering. Kontakta oss så hjälper vi er att hitta en lösning som passar er fastighet.



Krantömmande behållare

### Undvik felsortering

För att undvika att hushållen slänger restavfall i behållare avsedda för matavfall rekommenderar vi följande:

- Sätt alltid lås på kärlskåp eller krantömmande behållare för matavfall
- Dela endast ut nyckeln till de hushåll som avser att sortera matavfall
- Sätt upp tydliga dekaler, Solna stad tillhandahåller dessa



# Så startar sorteringen

När ni har bestämt er för att ansluta er till matavfallsinsamling följs aktivitetslistan nedan.

## Planering av avfallsutrymme

Aktivitet	Ansvar
Bestäm plats för matavfallsbehållare.	Fastighetsägare
Hitta en plats för förvaring av påsar för matavfall. Måttanpassad metallställning finns att köpa.	Fastighetsägare
Gör eventuella justeringar i abonnemanget för brännbart restavfall. Vid utsortering av matavfall minskar mängden brännbart restavfall.	Fastighetsägare
Ta fram en extra nyckel till avfallsentreprenören, om utrymmet är låst.	Fastighetsägare
Gör beställning på abonnemang till avfallsentreprenören. Detta gör Solna stad tillsammans med er. Här anger vi hur många hushåll som förväntas sortera. Korgar, påsar och eventuellt kärl levereras veckan innan sorteringsstart.	Fastighetsägare i samarbete med Solna stad
Sätt lås på kärlskåpet eller behållaren för matavfall för att undvika felsortering.	Fastighetsägaren

## Information till medlemmarna/hyresgästerna

Aktivitet	Ansvar
Utforma tydlig information till hushållen om att ni startar upp matavfallsinsamling i fastigheten. Informera om hur de får sitt sorteringsmaterial.	Fastighetsägare
Solna stad håller i informationsträffar för större fastigheter. En representant från staden kommer då till er fastighet och informerar om hur sorteringen går till och svarar på frågor.	Solna stad

## Löpande arbete

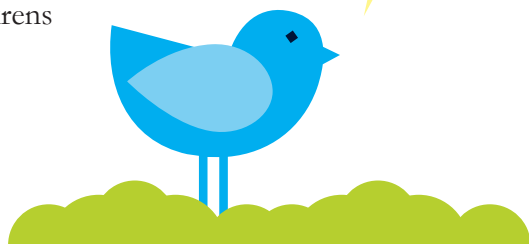
	Ansvar
Informera nya hushåll om rutinen kring avfallshantering och säkerställ att de har matavfallsutrustning.	Fastighetsägare
Tvätta ur kärlen med jämna mellanrum – åtminstone före och efter sommaren.	Fastighetsägare
Beställa påsar för matavfall via Solna stads webbplats – görs ca 2–4 ggr/år.	Fastighetsägare
Säkerställ att första hämtningen utförs – om inte, kontakta <a href="mailto:solna@suez.com">solna@suez.com</a>	Fastighetsägare

## Detta är matavfall

Några exempel på matavfall

- Matrester
- Grönsaksblast
- Fruktskal
- Äggskal
- Snittblommor
- Ost
- Pasta, ris och potatis
- Hushållspapper
- Te- och kaffesump
- Kött-, fågel- och fiskrens

Endast den bruna påsen får användas. Ingen plastpåse eller bioplastpåse är godkänd. Läs mer på [solna.se/matavfall](http://solna.se/matavfall).



## Matavfallet blir biogas

Det matavfall som Solnaborna sorterar ut blir till biogas. Biogas är ett miljövänligt bränsle som används av till exempel bussar, sop- och taxibilar. Restprodukten blir gödsel som matproducenterna kan använda för att odla ny mat.

Det renhållningsfordon som hämtar matavfallet kör på biogas. Matavfallet lämnas till Hagby återvinningscentral där det omlastas. Tillsammans med matavfall från övriga SÖRAB-kommuner transporteras matavfallet till Uppsala, där det rötas till biogas.



## Så går det till hemma

För att hushållen ska kunna sortera matavfall behöver de sorteringskorg, påsar, slaskrensare och informationsblad. Allt detta ingår i abonnemanget. Ni bestämmer själva om alla hushåll ska få materialet eller om ni önskar ett färre antal. Sorteringskorgen skruvas upp på insidan av ett skåp, står framme på bänken eller står på botten av ett skåp.

För att insamlingen av matavfall ska fungera ultimatum är det viktigt att korgen används - den hjälper till att torka upp matavfallet i den bruna påsen. I det informationsblad alla hushåll får finns sorteringsanvisningar. Kortfattat är det viktigaste att hushållen:

- Lämnar så torrt matavfall som möjligt
- Använder sorteringskorgen
- Använder den bruna påsen och ingen annan
- Försluter påsen före den lämnas i behållaren

## Vanliga frågor

### Vad händer om vid felsortering?

Om personalen som hämtar matavfallet märker att det ligger felaktigt sorterat material i kärlet, töms det inte. Om ni plockar bort det som är felsorterat (oftast plastpåsar) hämtas det veckan därpå som matavfall. I annat fall töms det som brännbart restavfall vilket debiteras. Vid upprepade avvikelser om felsorterat matavfall kan abonnemanget pausas till dess att matavfallet är rätt sorterat.

### Måste alla hushåll vara med och sortera matavfall?

Det avgör ni. Vill ni att alla hushåll ska få sorteringspaketet förser vi er med material. Alternativet är att de hushåll som visar aktivt intresse får sortera matavfall.

### Luktar det om matavfallet?

Om matavfallsinsamlingen sköts på rätt sätt kommer lukterna inte att förändras från hur det är idag. Det viktiga är att lämna så torrt matavfall som möjligt samt att tvätta kärlen regelbundet efter behov. Tjänsten finns i stadens avfallstaxa.

På [solna.se/matavfall](http://solna.se/matavfall) har vi samlat tips om hur man hanterar kärlet och matavfallet under såväl varma som kalla årstider.



### Varför papperspåse?

Papperspåsen är den enda påsen som går att röta till biogas. Den ställer högre krav på den som sorterar att lämna så torrt matavfall som möjligt – men ger fint resultat i slutändan. I Solna stad godkänns inga plastpåsar eller bioplastpåsar inte heller att matavfallspåsen stoppas i en plastpåse.

### Hur bör man informera nyinflyttade?

Färdigställ en mapp som nyinflyttade får. Där lägger ni information om hur ni källsorterar i föreningen. Förse dem med sorteringspaketet för matavfallsinsamling.

### Är det tillåtet att installera avfallskvarn?

Nej, matavfall i VA-nätet medför en risk för driftstopp i ledningarna. Kontakta Solna Vatten AB för mer information.



**LÄS MER PÅ  
[SOLNA.SE/AVFALL](https://www.solna.se/avfall)**



**SOLNA STAD**