



SOLNA STAD

Skyltmanual

Information om skyltning av
Solna stads verksamheter och
vid bygg- och trafikarbeten



Skylltmanualen är ett komplement till Solna stads övergripande **grafiska manual**. Den är ett stöd för dig som arbetar med att ta fram skyltar för projekt, anläggningsarbeten och verksamheter. Som komplement till skyltmanualen finns även vårt **skyltprogram** som vägleder vad gäller bygglovsplikt för fasad- och större byggskyltar. Både den grafiska manualen och skyltprogrammet finns att ladda ned på solna.se

Grafiska riktlinjer för byggskyltar

När Solna stad är byggherre har vi frihet att utforma skylten enligt stadens grafiska profil. För igenkänning och enhetlighet använder vi vår mörkblå profilmfärg och vårt rubriktypsnitt Helvetica Neue 77 Bold Condensed.

Logotyp

Den vita logotypen i liggande format i övre vänstra hörnet.

Bakgrundsfärg

För igenkänning och enhetlighet använder vi vår mörkblå profilmfärg.

mörkblå

Pantone: 2965 C
CMYK: 100-63-16-65
RAL: 5013
NCS: S 7020-R80B



Rubrik

Berätta kort om vad som ska hända.
Helvetica Neue 77 Bold Condensed

Tidsangivelse

Berätta när projektet beräknas vara klart.
Helvetica Neue 45 Roman

Webbadress

Vår webbadress ska alltid finnas med.
Helvetica Neue 75 Bold

Samarbetspartners

Vid samarbeten ska entreprenörers logotyper finnas med i enlighet med detta exempel.

Skyltar med mycket text

Vid skyltar med mycket text används vit bakgrund och svart brödtext för läsbarhetens skull.

Rubrik

Berättar kort om vad som ska hända.
Helvetica Neue 77 Bold Condensed

Brödtext

Vid mycket text används vit bakgrund och svart brödtext för läsbarhetens skull.

Ingress: **Helvetica Neue 66 Medium**
Mellanrubrik: **Helvetica Neue 75 Bold**
Brödtext: **Helvetica Neue 55 Roman**

Webbadress

Placera kortlänk till projektet i nedre vänstra hörnet.
Helvetica Neue 75 Bold

Här bygger vi en bis exeror untiass inciatiem duciuntur lorem

Musam fugitatur, cust maghic temquo et nihilit, unt molupta temolup tattibus cominia volorep ersperit eratq vent seruptatem qui sequatemor aut pero.

Quis es acce et aspiet qui autes nerio intempore num con sequi officide aut venim, optato. Do. Ficiae volocito tem ex essusciet antlatiberia vit, es an aceaqua erferci am ut perrovit acis ate no senet et faccus ilique dolorum.

Muo iur magnie acce volorem
Deblilo berrum qualum et am, illicus ulparum ve nunt quaestium sequisi dolorum in non rem. Ut mint ut eum rectore volenist, occaboriore qui bero omniodit, in re pro cominis verrundem is sundae. Ita nulleet mincia sequas re voloniaceri dell.



Läs mer på solna.se/kortlänk



Logotyp

Den svarta logotypen i liggande format i nedre högra hörnet.

Standardskyltar



Byggskylt med bild

Huvudbudskapet bör vara max två rader i trafikmiljö med hastigheter över 30 km/h.

Målgrupp: hyresgäster/närboende/besökare

Storlek: 100–240 cm bred

Material: plåt/plast

Färg: mörkblå/vit text

Ansvarig: staden/entreprenören

Byggskylt

Huvudbudskapet bör vara max två rader i trafikmiljö med hastigheter över 30 km/h.

Målgrupp: trafikanter/gående

Storlek: 100–200 cm bred
(stadens standardmått är 1500x1100 mm)

Material: plåt/plast

Färg: Mörkblå, vit text

Ansvarig: staden/entreprenören



Icke bygglövspliktiga skyltar

Huvudbudskapet bör vara max två rader i trafikmiljö med hastigheter över 30 km/h.

Storlek: max 1 kvm
(stadens standardmått är 1160x860, 800x600 och 600x400 mm)

Material: plast

Färg: Mörkblå, vit text

Ansvarig: staden/entreprenören

Fasad och verksamhetsskyltar

Belyst fasadskylt

Fasadskyltar ska företrädesvis utformas med fristående bokstäver och logotype. Individuella profilbokstäver tillverkade av aluminiumplåt som lackeras med RAL 5013. Bokstävernas fronter av gjuten akrylplast, anpassad för lysdioder för bättre ljusspridning, som infästes utan synlig list. Invändig belysning med vit-lysande lysdioder, LED:s, som genomlyser bokstävernas fronter.

Bokstäverna monteras på ram av aluminiumprofil som lackeras i den bakomliggande fasadens färg. Erforderliga drivdon placeras inuti bokstäverna eller på annan lämplig plats i anslutning till skylten.

Solna stads runda emblem utförs av aluminium och lackeras med RAL 5013. Logotypen skärs ut ur aluminiumfronten (dekaperad) och opalvit akrylplast fälls in i urskärningen. Emblemet bestyckas med vitlysande dioder och endast logotypen lyser kvällstid. När det av tekniska skäl ej är möjligt att tillverka emblemet dekaperat så folieras hela den runda frontytan för liknande resultat.

Det ska vara samma djup på bokstäverna och den runda skylten med logotypen. Det totala djupet, inklusive profiler att fästa på, får max vara 120 mm.

Fasadskylten på Tallbackaskolan har måtten 4800 x 620 x 80 mm. Mått på fasadskyltar måste alltid anpassas utifrån den byggnad och fasad där skylten ska placeras.

Entreskylt på fasad

Även entreskyltar på fasad ska företrädesvis utformas med fristående bokstäver och där det passar även logotype.

Flaggskylt

Flaggskyltar är benämningen på skyltar som är monterade vinkelställda mot fasad, som ses från sidan och är synliga utefter en gata. Det utskjutande måttet bör vara högst 1,0 meter och skylytan högst 1,0 kvm. En flaggskylt kan vara lysande eller belyst med riktade ljuskällor monterade på fasad eller konsol. Flaggskyltar som skjuter ut över en gångbana får inte placeras på lägre höjd än 2,5 meter till underkant. Om de skjuter ut över en cykelbana får de inte placeras på lägre höjd än 3,2 meter.

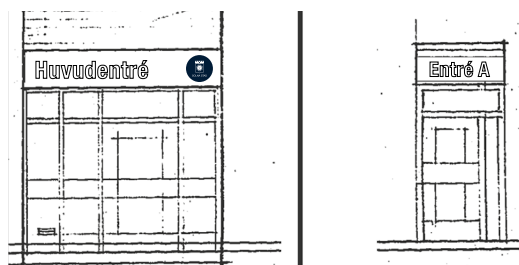
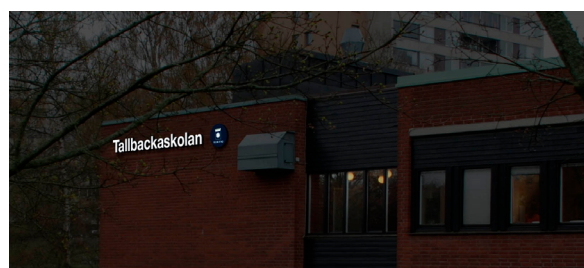
Underhängande skylt

Skyltar som hängs under tak får tas fram i lackerad aluminiumplåt. Hängande skyltar som skjuter ut över en gångbana får inte placeras på lägre höjd än 2,5 meter till underkant. Om de skjuter ut över en cykelbana får de inte placeras på lägre höjd än 3,2 meter.

Exempelskolan



Typsnitt: Helvetica Neue 77 Bold Condensed



Verksamhet



SOLNA STAD

Verksamhet



SOLNA STAD

Hänvisningsskylt, max 1 kvm

Lackerad aluminiumplåt.

Kanterna knäcks på sidorna med ungefär 30 mm

för att ge stabilitet och ett snyggt uttryck.

Önskat budskap folieras på front.

Monteras med L-profiler.

Om en skylt vill monteras som plan, direkt på vägg, eller hängas från tak i vajrar fungerar även det.

Hänvisningsskyltar ska företrädesvis placeras på verksamhetens byggnad eller område.



Orienteringsskylt

På större områden, exempelvis en skola, kan orienteringsskyltar behövas för att hjälpa besökaren att hitta rätt.

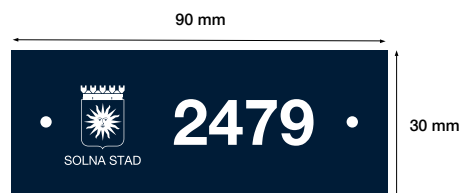
Byggnadsnummer används på dessa tavlor. Tavlor ska företrädesvis placeras inom verksamhetens område.



Byggnadsnummerskylt

För att servicpersonal och utryckningspersonal lättare ska kunna hitta till den aktuella byggnaden märks varje byggnad ut med ett byggnadsnummer.

Byggnadsnumret finns också representerat på eventuella orienteringstavlor.



Informationsmaterial

Informationsblad/affisch

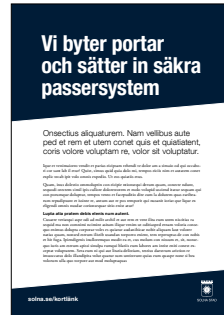
Utöver skyltning kan flygblad med projektinformation sättas upp på portar eller delas ut. Särskilt viktigt är detta vid fällning av större träd, flytt/borttagning av p-platser, gatuavstängningar och bullrigt arbete. För utformning av dessa produkter kontakta kommunikationsenheten.

Målgrupp: boende, näringsidkare med flera

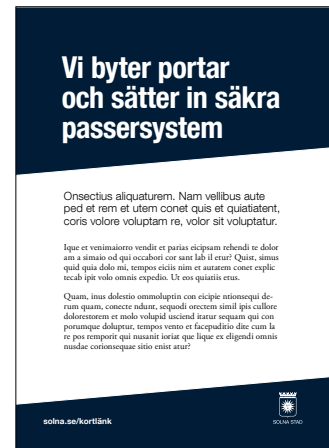
Storlek: A4/A3

Material: papper/laminerat papper

Ansvarig: staden/entreprenören (ska granskas av staden/kommunikatör före uppsättning)



Informationsblad A4



Affisch A3

Informationstavlor

I större projekt som byggs inom tätbebyggt bostadsområde och/eller på centrala platser som passeras av många kan det vara bra att sätta upp/komplettera med mindre informationstavlor med detaljerad information om projektet.

Målgrupp: gående/boende

Storlek: max 1 kvm

(stadens standardmått är 1160x860, 800x600 och 600x400 mm)

Material: plåt/plast

Ansvarig: staden/byggherrarna



Informationstavla med Solna stad som ensam avsändare.



Informationstavla med Solna stad och samarbetspartners.

Byggherreskyltar

Annan byggherre än Solna stad

När Solna stad själv inte är byggherre ges byggbolaget frihet att utforma skylten utifrån sin egen grafiska profil. Oavsett vilken grafisk profil byggherren har ska Solna stads logotyp alltid placeras i nedre högra hörnet. Vit stående logotyp mot mörk bakgrund och svart stående logotyp mot ljus bakgrund.

Om byggherreskyltar

I varje bygglov för bostadsbyggnation ingår lov för en max 15 kvm stor informationstavla som tas fram och sätts upp av byggherren, inom arbetsområdet. Större skylt/vepa kräver särskilt bygglov.

Målgrupp: trafikanter/gående/bostadsintressenter

Storlek: 15–35 kvm

Material: plåt/vepa

Ansvarig: byggherrarna/staden

The logo for PEAB, featuring the word "PEAB" in a bold, green, sans-serif font. The letters are flanked by horizontal lines: three orange lines on the left and three orange lines on the right.

Här byggs hundra nya hyresrätter

Klart hösten 2020

I samarbete med:





SOLNA STAD