



SOLNA STAD



PM Vyer från Kungliga Nationalstadsparken

Bilaga till MKB, norra delen av Hagastaden, 2015-08-28

Inledning och bakgrund

En ny stadsdel växer fram på gränsen mellan Solna och Stockholm, runt Nya Karolinska Solna (NKS), Karolinska institutet (KI) och Norra station. Ett program har tagits fram för norra delen av Hagastaden som är ett första steg närmare byggandet av den nya stadsdelen. Programområdet gränsar direkt mot Stockholms stad där ett parallellt programarbete pågår för östra delen av Hagastaden (Norrtull). En miljökonsekvensbeskrivning (MKB) har upprättats till respektive program. De båda städerna har en nära dialog och stadsbyggnadsprocessen och MKB-arbetet har samordnats över kommungränsen.

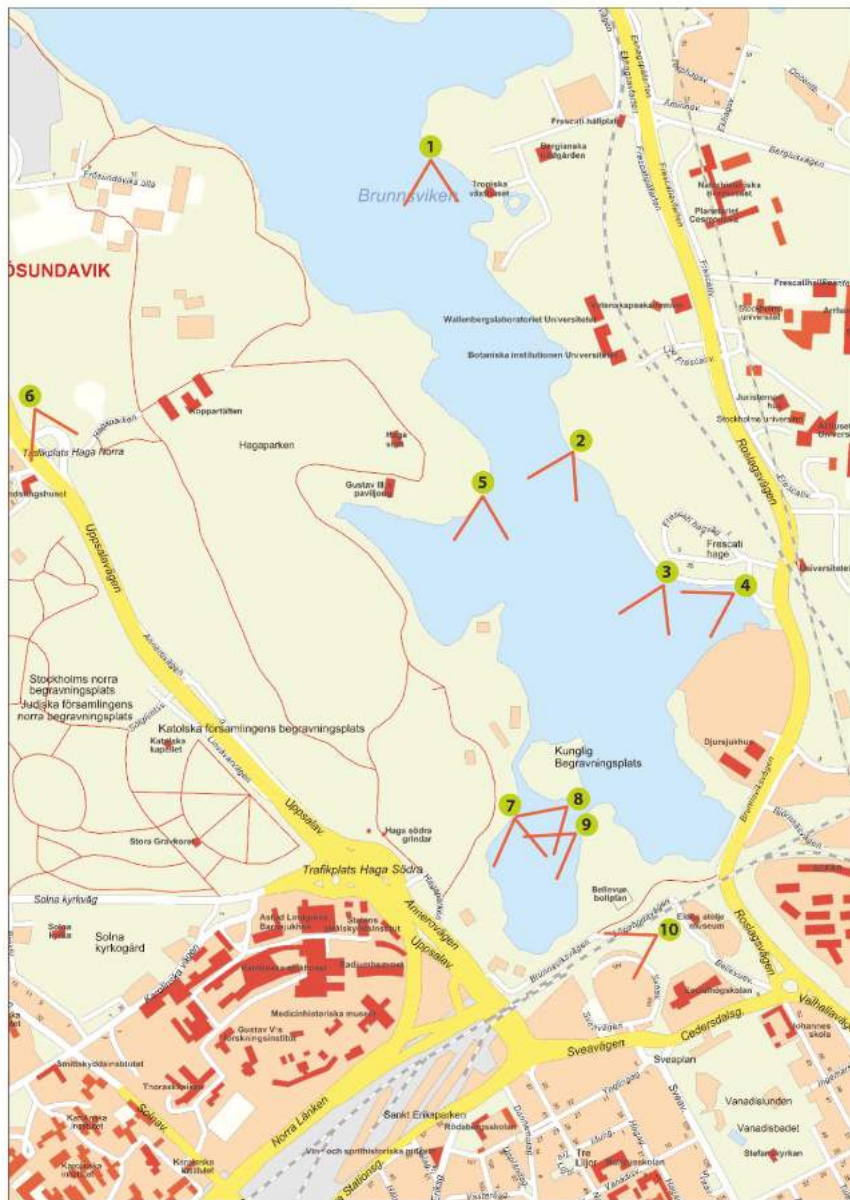
Programområdet för norra delen av Hagastaden ligger i närheten av Kungliga Nationalstadsparken. Delar av östra delen av Hagastaden är belägen inom Nationalstadsparken. Nationalstadsparken är utpekad som riksintresse och har dessutom ett särskilt skydd enligt miljöbalken. I MKB:n har beskrivning av påverkan på Nationalstadsparkens landskapsbilda- och kulturhistoriska värden skett med utgångspunkt från hur ny bebyggelse uppfattas i sin omgivning. Som utgångspunkt för beskrivningarna i MKB:n har stegvisa fotomontage och siluettbilder gjorts för tio vyer/siktstråk som valts utifrån platsbesök och tidigare erfarenheter (se karta på nästa sida). Dessa har tagits fram gemensamt av Solna och Stockholm, eftersom den visuella påverkan

är beroende av vad som händer inom båda kommunernas programområden. Fotomontagen bygger på en 3D-modell som finns för Hagastaden (både Solna och Stockholm).

I MKB:erna redovisas, av utrymmesskäl, endast ett urval av alla framtagna vyer, siluettbilder och fotomontage. I detta PM redovisas alla tio. För närmare beskrivning av påverkan hänvisas till MKB:n.

Fotomontagen har tagits fram av Rundquist arkitekter på uppdrag av Exploateringskontoret, Stockholms stad och Solna stad. Detta PM har sammanställts av Iterio AB som även ansvarar för respektive MKB.

Inledning och bakgrund



Fotomontagen och siluettbilderna redovisas i tre steg:

1) Vy med befintlig bebyggelse samt byggnads-volymer motsvarande redan beslutade detaljplan-er och bygglov (blå linje).

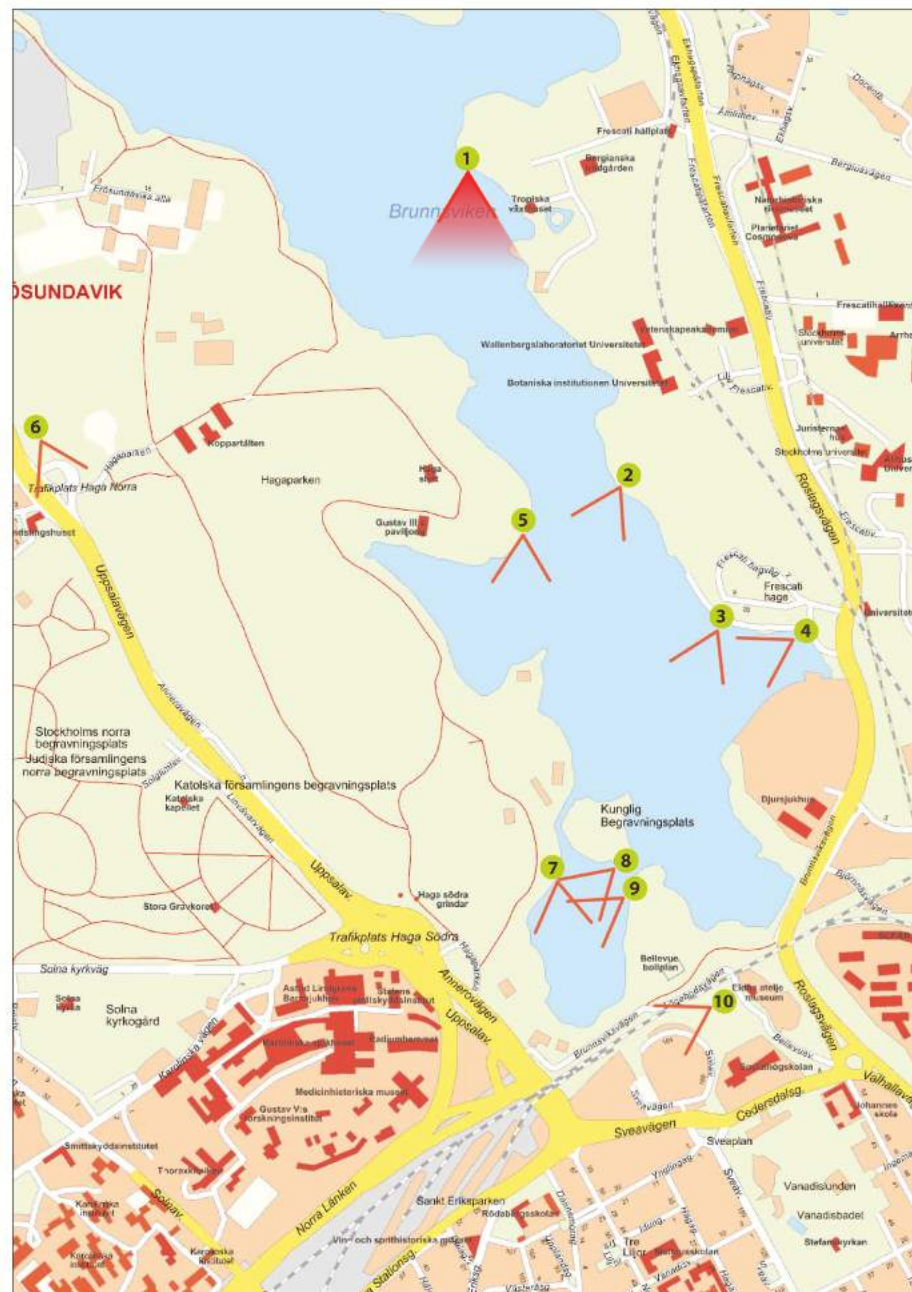
2) Samma vy som steg 1 samt med föreslagen ny bebyggelse enligt både programförslaget i Stock-holm (grön linje) och i Solna (röd linje).

3) Samma vy som i steg 2, redovisas som fotomontage.

Siktstråk och vypunkter som valts ut för framtagna fotomontage och siluett-bilder. Källa: Rundquist arkitekter.

Vypunkt 1

Vypunkt 1 visar vy från stranden nedanför Bergianska trädgården, östra Brunnsviken. Vyn är framförallt tagen mot östra delen av Hagastaden och Norrtull och i bildens mitt framträder Wenner-Gren Center.



Vypunkt 1- steg 1



Vy med befintlig bebyggelse samt byggnadsvolymer motsvarande redan beslutade detaljplaner och bygglov (blå linje).

Vypunkt 1- steg 2



Samma vy som steg 1 samt med föreslagen ny bebyggelse enligt både programförslaget i Stockholm (grön linje) och i Solna (röd linje).

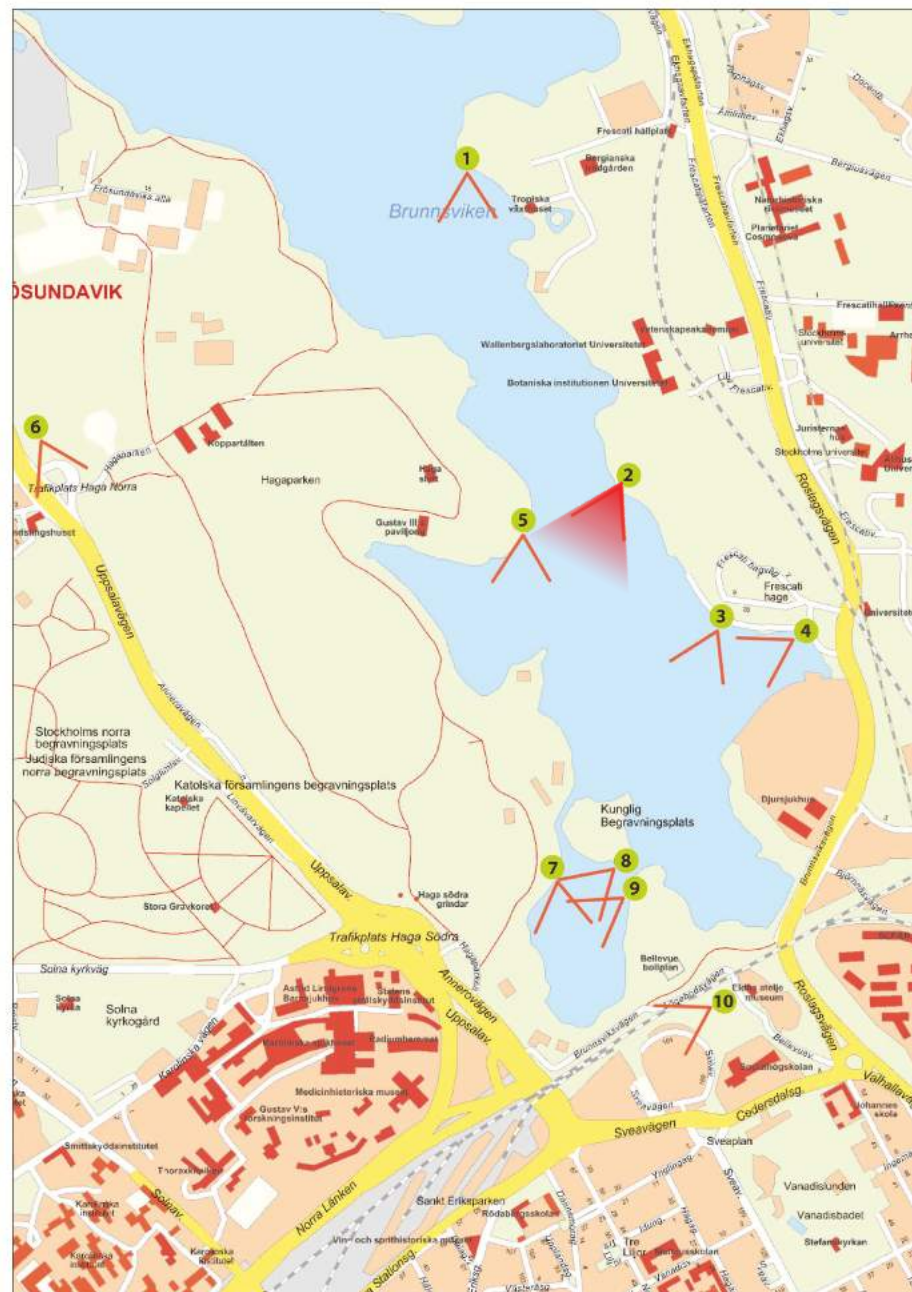
Vypunkt 1- steg 3



Samma vy som i steg 2, redovisas som fotomontage.

Vypunkt 2

Vypunkt 2 visar vy från stranden nedanför Botaniska institutionen, östra Brunnsviken. Vyn är framförallt tagen mot norra delen av Hagastaden, mot Karolinska sjukhuset.



Vypunkt 2 - steg 1



Vy med befintlig bebyggelse samt byggnadsvolymer motsvarande redan beslutade detaljplaner och bygglov (blå linje).

Vypunkt 2 - steg 2



Samma vy som steg 1 samt med föreslagen ny bebyggelse enligt både programförslaget i Stockholm (grön linje) och i Solna (röd linje).

Vypunkt 2- steg 3



Samma vy som i steg 2, redovisas som fotomontage.

Vypunkt 3

Vypunkt 3 visar vy från stranden nedanför Frescati, östra Brunnsviken. Vyn är tagen mot Norrtull. I bildens vänstra sida framträder Wennergren Center.



Vypunkt 3 - steg 1



Vy med befintlig bebyggelse samt byggnadsvolymer motsvarande redan beslutade detaljplaner och bygglov (blå linje).

Vypunkt 3 - steg 2



Samma vy som steg 1 samt med föreslagen ny bebyggelse enligt både programförslaget i Stockholm (grön linje) och i Solna (röd linje).

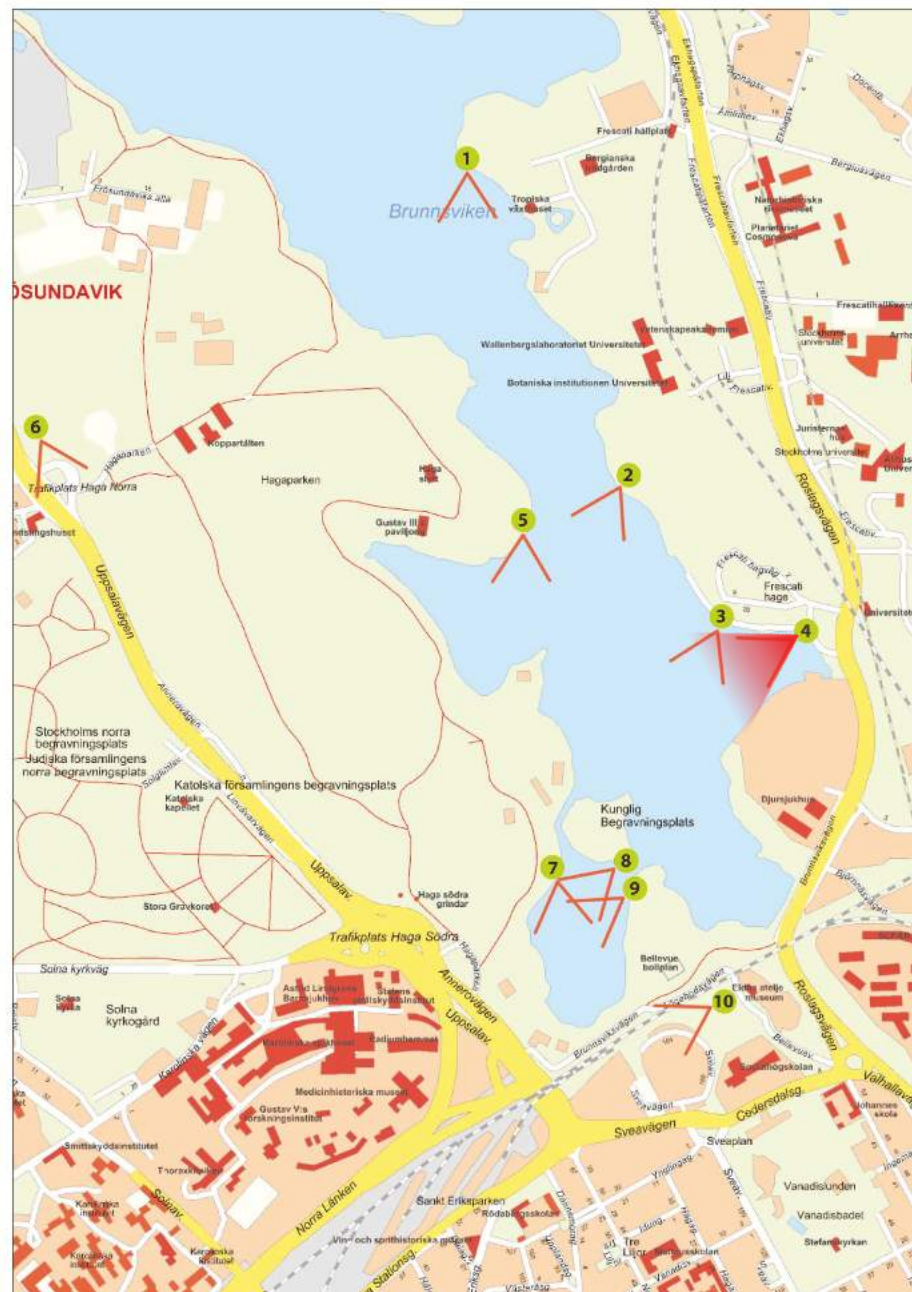
Vypunkt 3 - steg 3



Samma vy som i steg 2, redovisas som fotomontage.

Vypunkt 4

Vypunkt 4 visar vy från kajakklubben vid Frescati, östra Brunnsviken. Vyn är framförallt tagen mot norra delen av Hagastaden.



Vypunkt 4 - steg 1



Vy med befintlig bebyggelse samt byggnadsvolymer motsvarande redan beslutade detaljplaner och bygglov (blå linje).

Vypunkt 4 - steg 2



Samma vy som steg 1 samt med föreslagen ny bebyggelse enligt både programförslaget i Stockholm (grön linje) och i Solna (röd linje).

Vypunkt 4 - steg 3



Samma vy som i steg 2, redovisas som fotomontage.

Vypunkt 5

Vypunkt 5 visar vy från stranden nedanför Haga slott, västra Brunnsviken. Vyn visar både norra och östra delen av Hagastaden. Till vänster skymtar Wenner-Gren Center.



Vypunkt 5 - steg 1



Vy med befintlig bebyggelse samt byggnadsvolymer motsvarande redan beslutade detaljplaner och bygglov (blå linje).

Vypunkt 5 - steg 2



Samma vy som steg 1 samt med föreslagen ny bebyggelse enligt både programförslaget i Stockholm (grön linje) och i Solna (röd linje).

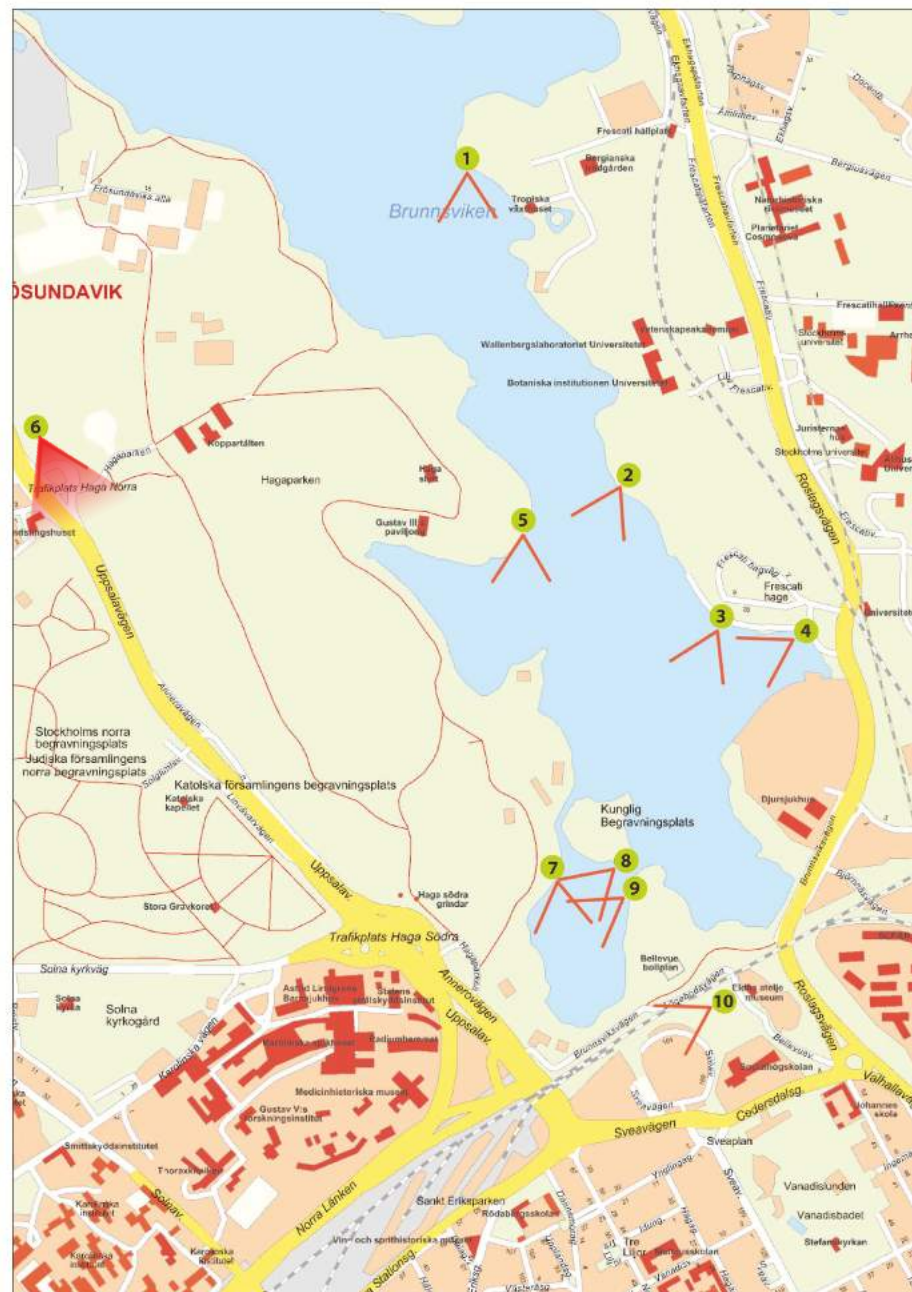
Vypunkt 5 - steg 3



Samma vy som i steg 2, redovisas som fotomontage.

Vypunkt 6

Vypunkt 6 visar vy från “toppen” vid Haga Norra. Vyn är tagen i Uppsalavägens riktning och mot både norra och östra delen av Hagastaden.



Vypunkt 6 - steg 1



Vy med befintlig bebyggelse samt byggnadsvolymer motsvarande redan beslutade detaljplaner och bygglov (blå linje).

Vypunkt 6 - steg 2



Samma vy som steg 1 samt med föreslagen ny bebyggelse enligt både programförslaget i Stockholm (grön linje) och i Solna (röd linje).

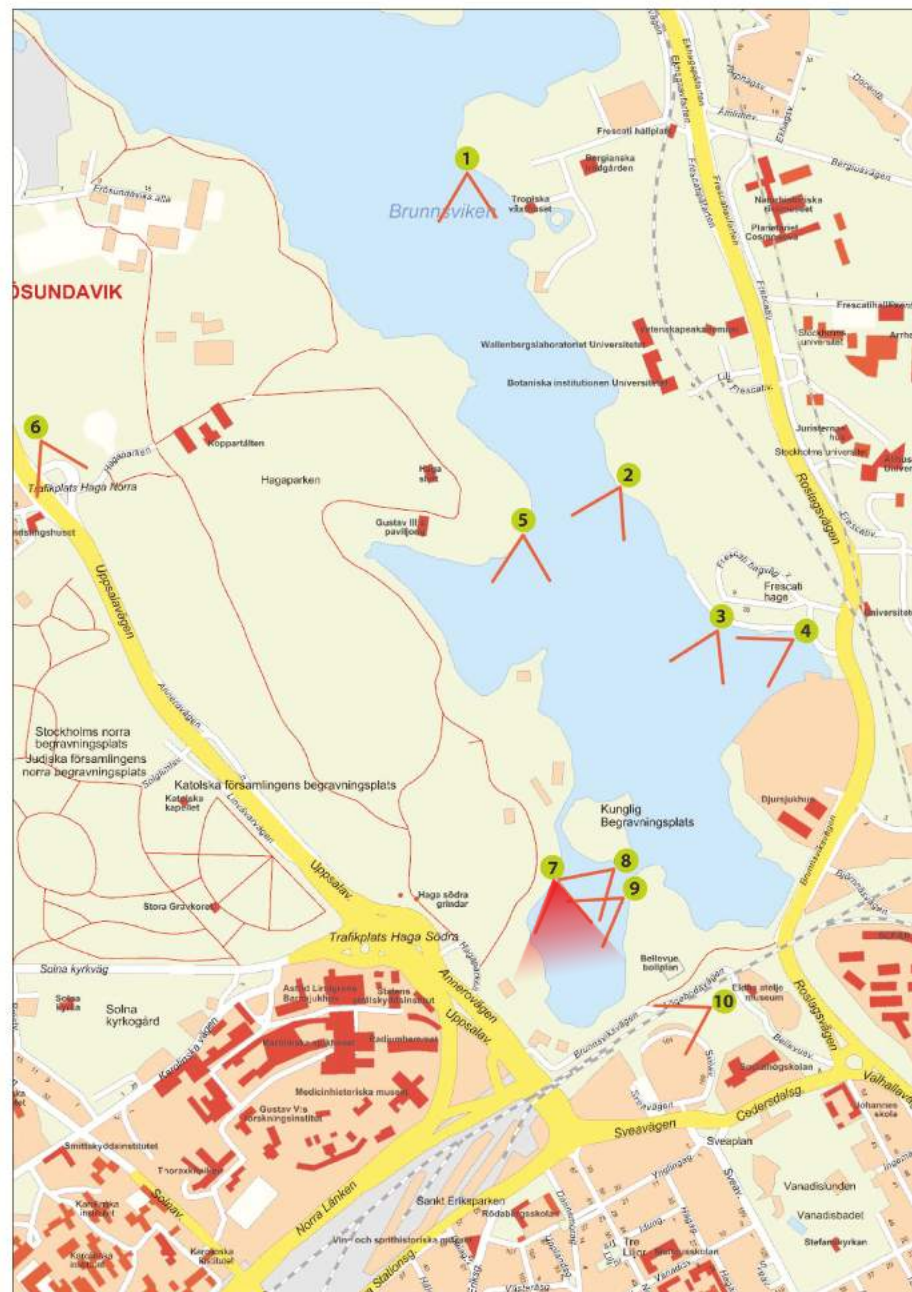
Vypunkt 6 - steg 3



Samma vy som i steg 2, redovisas som fotomontage.

Vypunkt 7

Vypunkt 7 visar vy från stranden norr om Haga forum, inre Brunnsviken. Vyn är framförallt tagen mot Norrtull och östra delen av Hagastaden. Till vänster framträder Wenner-Gren Center.



Vypunkt 7 - steg 1



Vy med befintlig bebyggelse samt byggnadsvolymer motsvarande redan beslutade detaljplaner och bygglov (blå linje).

Vypunkt 7 - steg 2



Samma vy som steg 1 samt med föreslagen ny bebyggelse enligt både programförslaget i Stockholm (grön linje) och i Solna (röd linje).

Vypunkt 7- steg 3



Samma vy som i steg 2, redovisas som fotomontage.

Vypunkt 8

Vypunkt 8 visar vy från Kungliga begravningsplatsen, inre Brunnsviken. Vyn är framförallt tagen mot norra delen av Hagastaden, mot Karolinska sjukhuset.



Vypunkt 8 - steg 1



Vy med befintlig bebyggelse samt byggnadsvolymer motsvarande redan beslutade detaljplaner och bygglov (blå linje).

Vypunkt 8 - steg 2



Samma vy som steg 1 samt med föreslagen ny bebyggelse enligt både programförslaget i Stockholm (grön linje) och i Solna (röd linje).

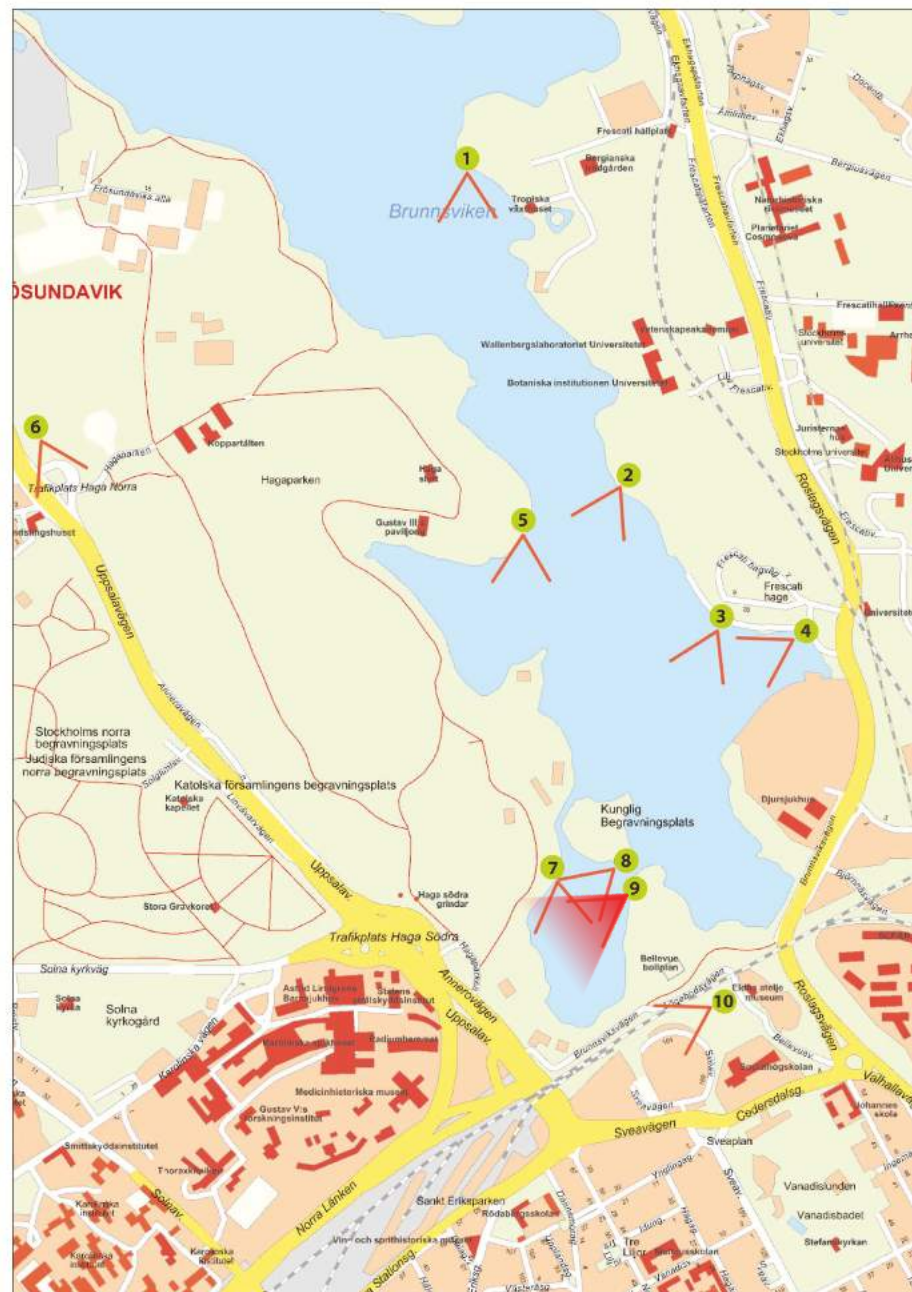
Vypunkt 8 - steg 3



Samma vy som i steg 2, redovisas som fotomontage.

Vypunkt 9

Vypunkt 9 visar vy från båtklubben vid Bellevueparkens strand. Vyn är framförallt tagen mot norra delen av Hagastaden, mot Karolinska sjukhuset.



Vypunkt 9 - steg 1



Vy med befintlig bebyggelse samt byggnadsvolymer motsvarande redan beslutade detaljplaner och bygglov (blå linje).

Vypunkt 9 - steg 2



Samma vy som steg 1 samt med föreslagen ny bebyggelse enligt både programförslaget i Stockholm (grön linje) och i Solna (röd linje).

Vypunkt 9 - steg 3



Samma vy som i steg 2, redovisas som fotomontage.

Vypunkt 10

Vypunkt 10 visar vy från utsiktspunkt på Bellevueberget. Närmast vypunkten ligger Wenner-Gren Center och östra delen av Hagastaden. Till höger i bilden framträder Karolinska sjukhuset.



Vypunkt 10 - steg 1



Vy med befintlig bebyggelse samt byggnadsvolymer motsvarande redan beslutade detaljplaner och bygglov (blå linje).

Vypunkt 10 - steg 2



Samma vy som steg 1 samt med föreslagen ny bebyggelse enligt både programförslaget i Stockholm (grön linje) och i Solna (röd linje).

Vypunkt 10 - steg 3



Samma vy som i steg 2, redovisas som fotomontage.



SOLNA STAD