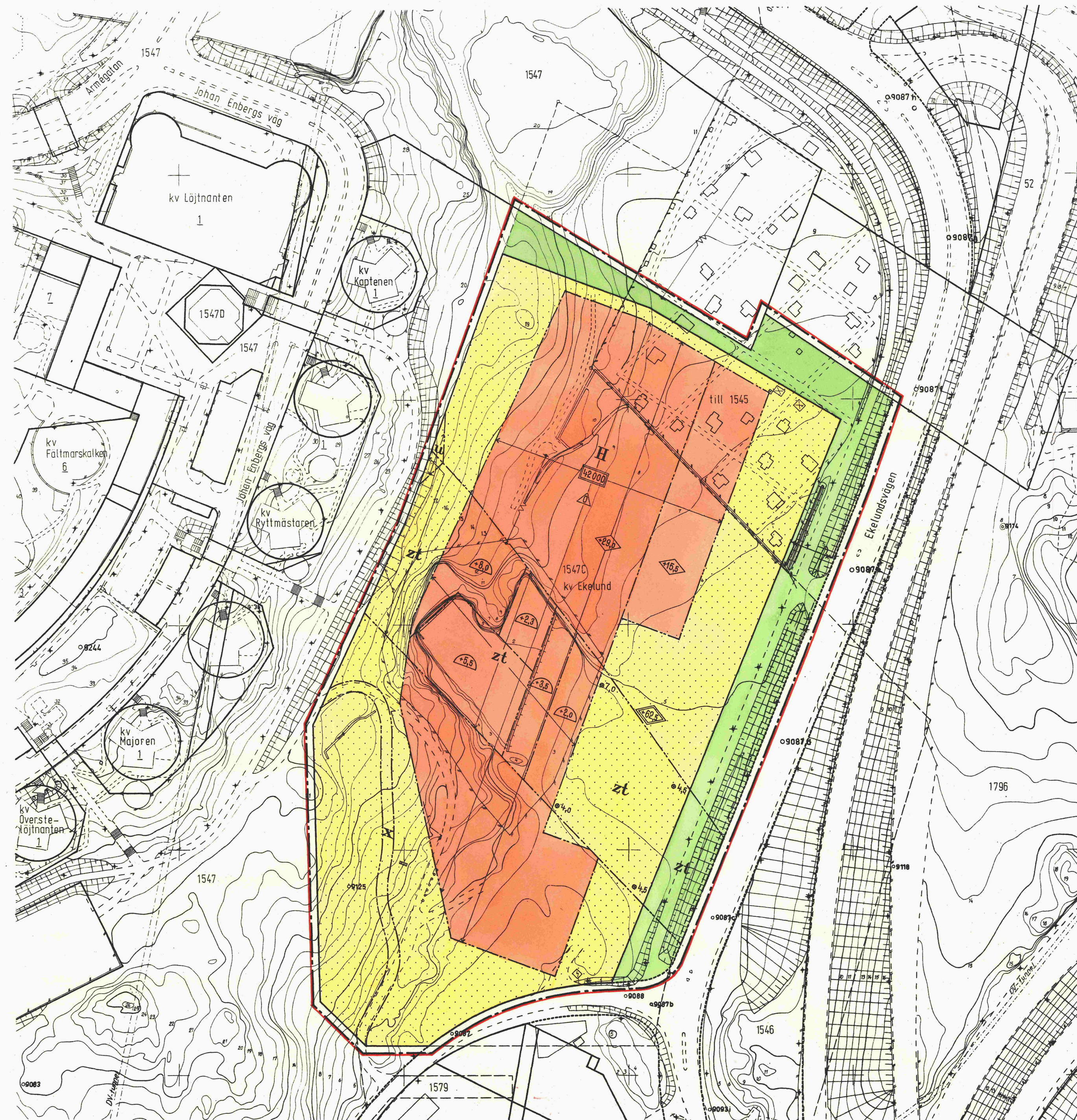
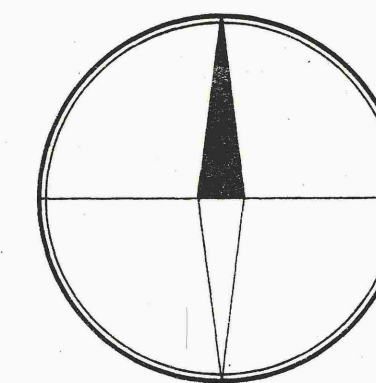


Förslag till stadsplan för  
kv. Ekelund  
inom stadsdelen Huvudsta  
i Solna kommun  
upprättat i juni 1975 och  
reviderat i januari 1976

*Arvid Freden*  
Stadsarkitekt



Stadsplanebeteckningar

- Linje belägen 3 m utanför det område förslaget avser
- Gällande områdes- och bestämmelsegräns
- Gällande områdesgräns avsedd att utgå
- Annan områdesgräns
- Bestämmelsegräns
- Gräns mellan gata och park ej avsedd att fastställas

Allmän plats:  
Park

Byggnadskvarter:  
Område för kants- och laboratorieändamål

- Mark som icke får bebyggas
- Mark tillgänglig för underjordiska ledningar
- Kvartermark tillgänglig för allmän gång- och cykeltrafik
- Skyddszon för tunnelbana
- Byggnadshöjd räknad från grundkartans nollplan
- Anger ett plan över vilket intet fast föremål får finnas.
- Höjden räknad från grundkartans nollplan
- Taks lutningsvinkel i grader
- Största tillåtna våningsyta
- Lägsta källarbjälklagshöjd
- Markhöjd

Grundkartebe-teckningar

- 1, 1796 Fastighetsbeteckningar
- Fastighetsgräns
- Staket
- Slätt
- Stådmur
- Mur
- Dike
- Väg
- Byggnad
- Nivåkurvor

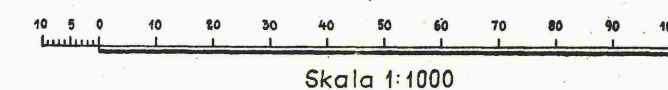
Tillhör kommunfullmäktiges i Solna beslut 1976-09-27  
§ 181 a betygat

Håkan Eliasson

Stadsarkitekt

År 1977-02-01

fastställdes denna stadsplanering på sätt länsstyrelsens beslut samma dag närmare utvisat, och må enligt 150 § 3 st. byggnadslagen talan icke fullföljas mot nämnda beslut, varför detsamma omedelbart vunnit laga kraft. Länsstyrelsen i Stockholms län som ovan. På Hjästens vägnar  
Eva Söderlund



Skala 1:1000

Grundkartan är upprättad på fotogrammetrisk väg.  
Byggnadernas begränsningslinjer utgöres av en horisontalprojektion av takens yttre kanter.  
Solna i april 1975.

*C. Östman*  
Stadsingenjör

Fastighetsindelningen redovisad den 28.10.1975  
Fastighetsindelningen redovisad den 2.2.1976