

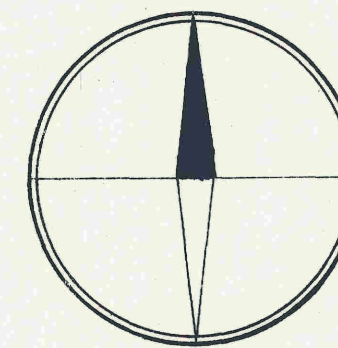
Förslag till stadsplan för
kv. Rödlöken, Salladen och Vitlöken
 samt **del av Storgatan** inom stadsdelen
 Huvudsta i Solna stad
 upprättat i oktober 1965

Anter Freden

Stadsplanearkitekt

Tillhör stadsfullmäktiges i Solna beslut den 25.4.1966
 § 73 , betygar

Gösta Jelder
 stadssekreterare



Stadsplanebeteckningar:

- Linje belägen 3m utanför det området förslaget avser
- Gällande områdes- och bestämmelsegräns
- Gällande områdes- och bestämmelsegräns, avsedd att utgå
- Gatukvarterers och annan områdesgräns
- Bestämmelsegräns
- Gräns mellan gata och park ej avsedd att fastställas
- Illustrationslinje

- Allmän plats:
- Gata
 - Park
 - Gatuplantering ej avsedd att fastställas

- Byggnadskvarter:
- Område för allmänt ändamål
 - Område för bostadsändamål
 - Område för garageändamål

- Specialområde:
- Område för parkering

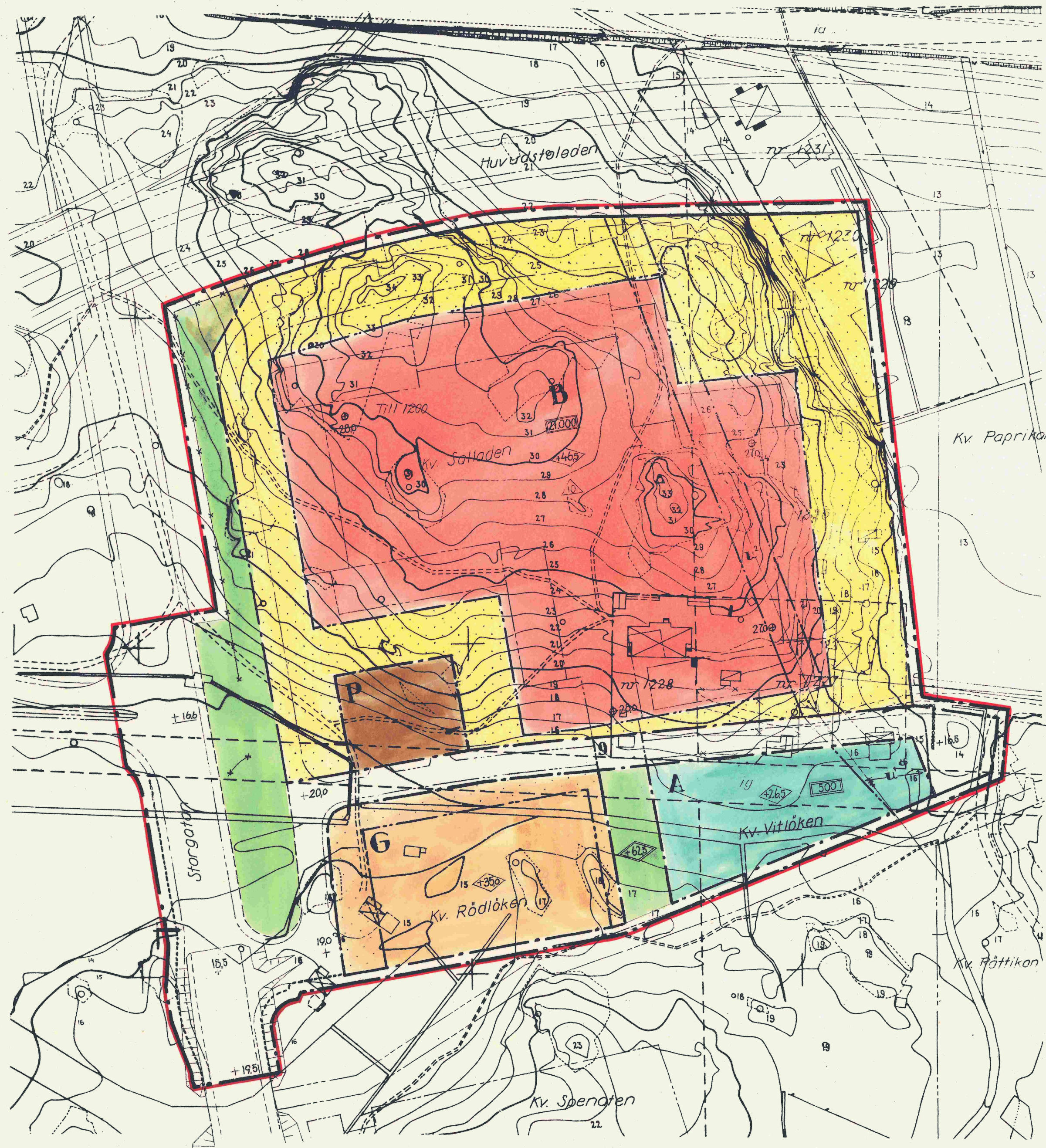
- Mark, som icke får bebyggas

- Gatumark som får överbyggas
- Mark tillgänglig för underjordiska ledningar
- Byggnadshöjd räknad från Stockholms stads nollplan
- Anger ett plan över vilket intet fast föremål får finnas
- Höjden räknad från Stockholms stads nollplan
- Taks lutningsvinkel i grader
- Största tillåtna våningsyta
- Gatuhöjd
- Gällande gatuhöjd
- Markhöjd

Grundkartebeteckningar:

- 1227 ig Fastighetsbeteckningar
- Fastighetsgräns
- Hus
- Väg
- Staket
- Häck
- Stödmur
- Dike
- Kraftledning
- Slånt
- Nivåkurvor

Är 1966 den 9 november fastställes denna ~~ändring~~ stadsplan på sätt Kungl. Maj:ts befallningshavandes beslut samma dag närmare utvisar; betygar, Stockholm å landskansliet som ovan. På tjänstens vägnar: Eva Söderlund



Skala 1:1000

0426/1966