

## PLANBESTÄMMELSER

Följande gäller inom områden med nedanstående beteckningar. Där beteckning saknas gäller bestämmelsen för hela planområdet. Endast angiven användning och utformning är tillåten.

### GRÄNSBETECKNINGAR

- Linje belägen 3 m utanför planområdet
- Gällande användningsgräns
- Gällande egenskapsgräns
- Användningsgräns
- Egenskapsgräns
- Utgående gräns

### Kvartersmark

- Industri; lager, verkstäder och service, plan 2 och 3
- Kontor, plan 4-7

### BEGRÄNSNING AV MARKENS BEBYGGANDE

- Marken får inte bebyggas
- Marken får byggas under med körbart bjällklag

### MARKENS ANORDNANDE

- Utfart får inte anordnas

### UTFORMNING; UTFÖRANDE

- Högsta byggnadshöjd i meter över nollplanet
- Höjd över nollplanet, ovanför vilken fast föremål inte får hindra flygtrafik
- Största taklutning i grader

### ADMINISTRATIVA BESTÄMMELSER

Genomförandetiden är 5 år från den dag planen vunnit laga kraft

### Grundkartan

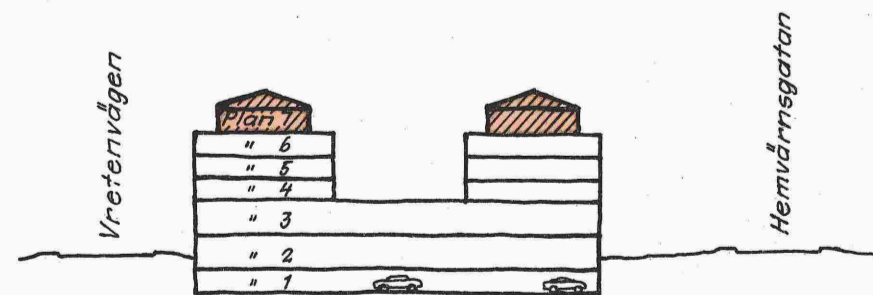
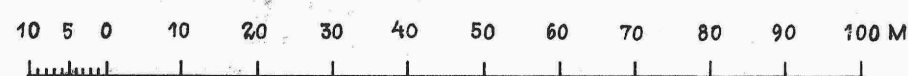
Koordinatsystem ST 74  
Höjdsystem RH 00  
Mätclass II

Grundkartan upprättad av stads-  
mättningsavdelningen 1989-09-27

Kjell Blomberg  
Stadsingenjör

### BETECKNINGAR

- Fastighetsgräns
- Gällande användningsgräns enligt detaljplan
- Gällande egenskapsgräns enligt detaljplan
- Fastighetsbeteckningar
- Avvägd höjd. Gällande höjd enligt detaljplan
- Polygonpunkt
- Rutnätspunkt
- Byggnad, begränsningslinjen utgörs av hustiv resp takkontur



### ANTAGANDEHANDLING

- Övriga handlingar
- Plan- och genomförande-  
beskrivning
  - Fastighetsförteckning
  - Särskilt utlåtande

### BESLUT

Samråd BN 1989-10-18  
Godkänd  
Antagen BN 1989-11-08  
Laga kraft 1989-11-30

Detaljplan för del av KV. APELSINEN  
inom stadsdelen Huvudsta  
i Solna kommun  
upprättad i september 1989

Per Linder  
Stadsarkitekt

Inga Borja  
Karttekniker

P89/1108