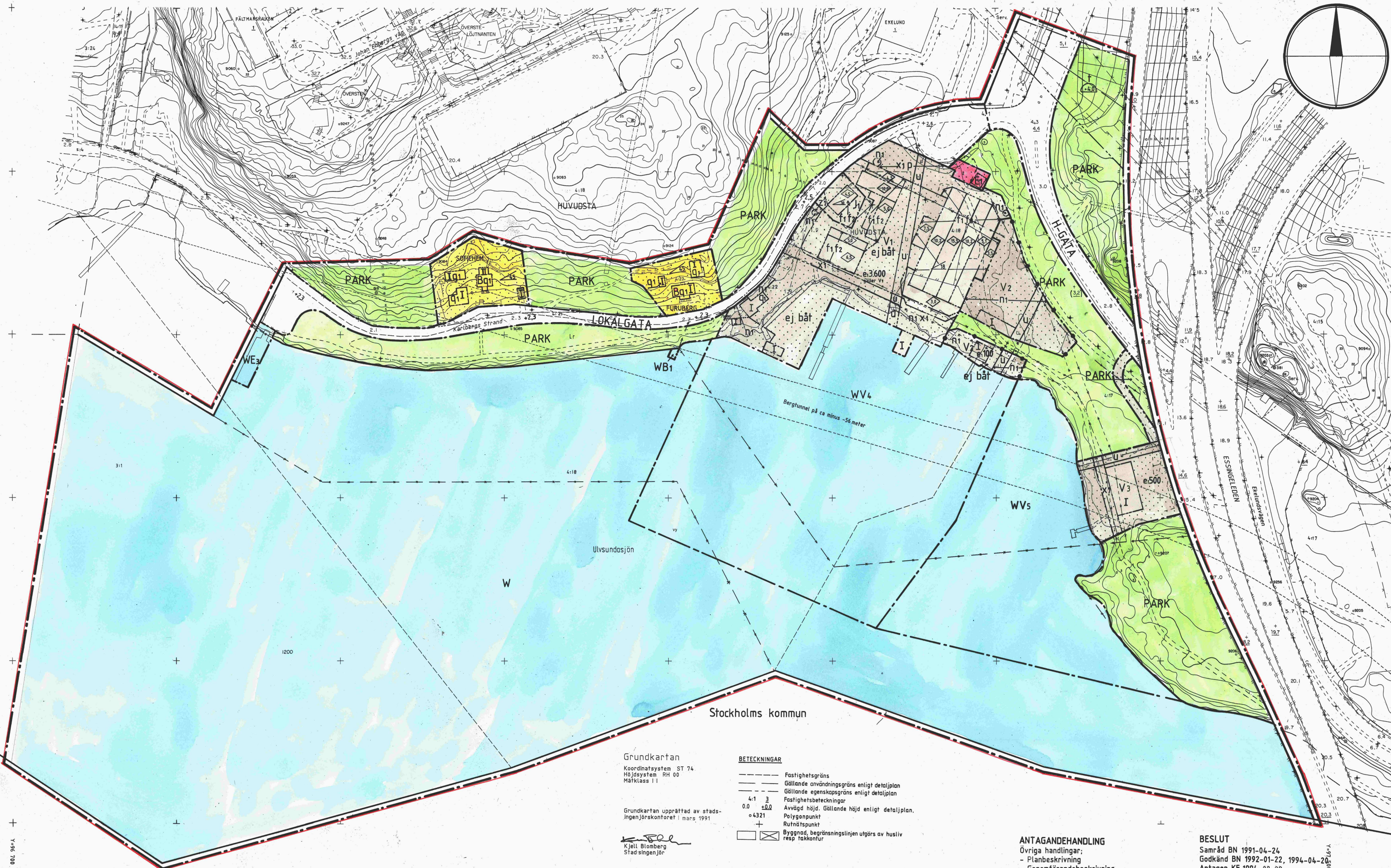


X=80 500

X=80 000



PLANBESTÄMMELSER

Följande gäller inom områden med nedanstående beteckningar. Där beteckning saknas gäller bestämmelsen för hela planområdet. Endast angiven användning och utformning är tillåten.

- GRÄNSBETECKNINGAR**
- Linje belägen 3m utanför planområdet
 - Gällande användningsgräns
 - Gällande egenskapsgräns
 - Användningsgräns
 - Egenskapsgräns
 - Utgående gränser

- MARKANVÄNDNING**
- Allmän plats
 - H-GATA Gata som ingår i huvudnätet
 - LOKALGATA Lokaltrafik
 - PARK Parkområde
- Kvartersmark**
- B Bostäder
 - E1 Elnäststation
 - I1 Småindustri
 - V1 Marina
 - V2 Småbåtshamn, båtuppställning för båtklubb
 - V3 Kanotförsäljning och uthyrning

- Vattenområde**
- W Öppet vattenområde
 - WV4 Småbåtshamn
 - WV5 Övningsområde för kanotister
 - WE3 Pontonbrygga
 - WB1 Brygga för infylligande fastigheter

UTNYTTJANDEGRAD
e1000 Största sammanlagda byggnadsarea i kvadratmeter ovan mark

- BEGRENSNING AV MARKENS BEBYGGANDE**
- p Marken får inte bebyggas
 - f Marken skall vara tillgänglig för parkering samt in- och utfart
 - t Marken skall vara tillgänglig för allmän tunnel (tunnelbana)
 - u Marken skall vara tillgänglig för allmänna underjordiska ledningar
 - x1 Marken skall vara tillgänglig för allmän gångtrafik
 - z1 Marken skall vara tillgänglig för allmän körtrafik

- MARKENS ANORDNANDE**
- +0,0 Gällande höjd
 - (-0,0) Gällande höjd avsedd att utgå
 - +0,0 Färeskriven höjd
 - n Befintliga träd får inte fällas
 - ej båt Stadigvarande uppställning av båtar får ej ske
 - Stängsel skall utföras genomskiktigt

- UTFORMNING; UTFÖRANDE**
- 0,0 Högsta byggnadshöjd i meter
 - 4,25 Höjd över nollplanet, ovanför vilken fast föremål inte får hindra flygtrafik
 - f1 Största taklutning i grader
 - f2 Fasader skall huvudsakligen utföras med falurödmålad träpanel
 - f3 Taken skall utgöras av falsad plåt, papp eller tegel
 - 0,0 Lägsta nivå i meter över nollplanet för schaktning, sprängning, borring eller andra ingrepp
 - q1 Byggnaden får inte rivas. Byggnads exteriör får inte förvanskas
 - b1 Endast snålspolande WC och vattenarmatur får installeras

ADMINISTRATIVA BESTÄMMELSER
Genomförandefriden är 5år från den dag planen vunnit laga kraft

ILLUSTRATIONER
Illustrationstlinje

Detaljplanen berör även kv Furuberg och Sofiehem

Detaljplan för **EKELUNDS SMÅBÅTSHAMN**
inom stadsdelen Huvudsta i Solna kommun
upprättad i nov 1991 och rev i jan 1994

Per Linder
Per Linder
stadsarkitekt

Lennart Eriksson
Lennart Eriksson

P94/0829

Grundkartan
Koordinatsystem ST 74
Höjdsystem RH 00
Måtklass I1

Grundkartan upprättad av stadsingenjörskonferens i mars 1991
Kjell Blomberg
Stadsingenjör

- BETECKNINGAR**
- Fastighetsgräns
 - Gällande användningsgräns enligt detaljplan
 - Gällande egenskapsgräns enligt detaljplan
 - Fastighetsbeteckningar
 - Avvägd höjd, Gällande höjd enligt detaljplan.
 - Polygonpunkt
 - Rutnätpunkt
 - Byggnad, begränsningslinjen utgår av huslvs resp takkantur

- ANTAGANDEHANDLING**
- Övriga handlingar:
 - Planbeskrivning
 - Genomförandebeskrivning
 - Illustration
 - Fastighetsförteckning
 - Samrådsredogörelse
 - Utlåtande efter utställning

BESLUT
Samråd BN 1991-04-24
Godkänd BN 1992-01-22, 1994-04-26
Antagen KF 1994-08-29
Laga kraft 1994-09-29

