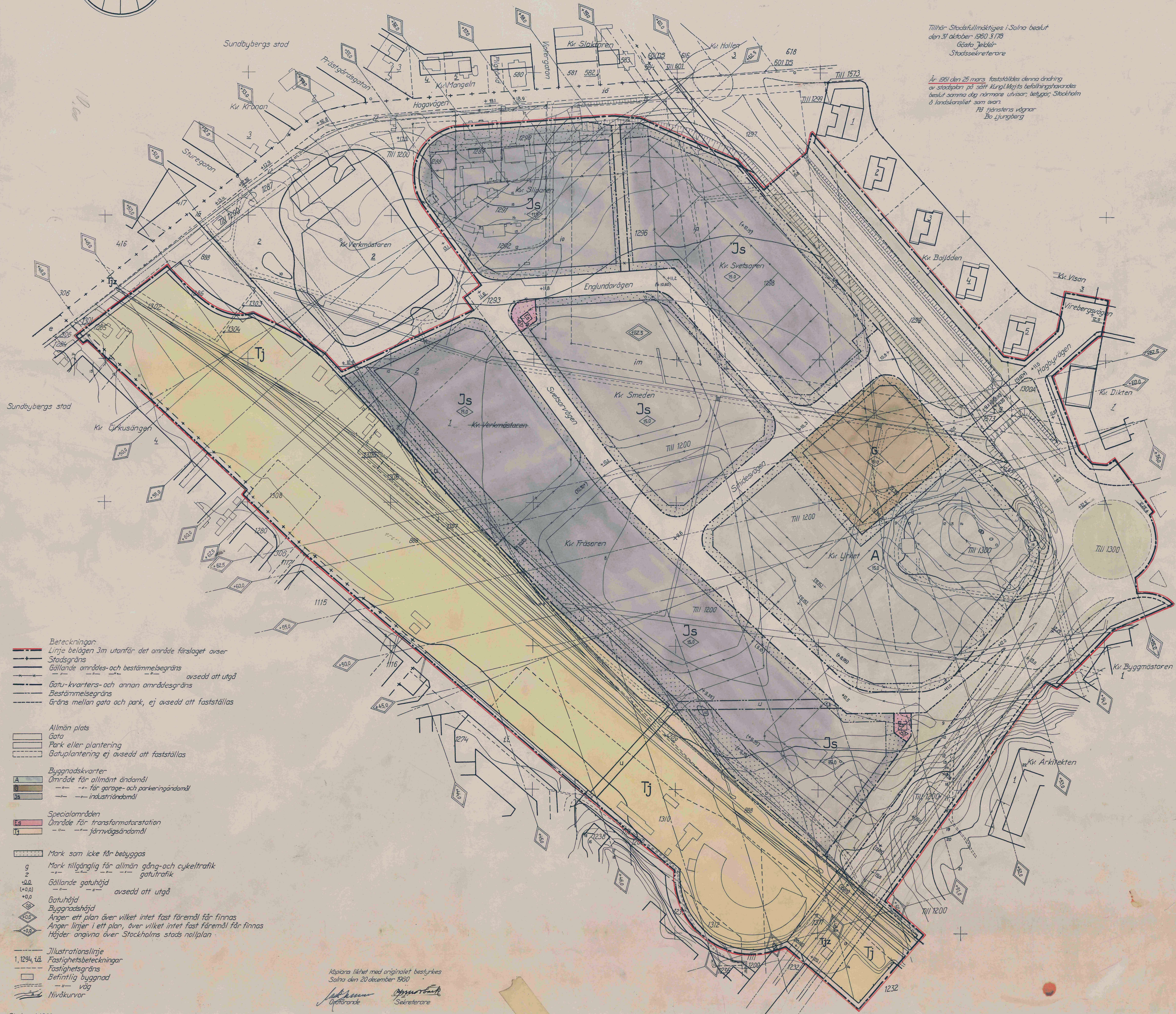
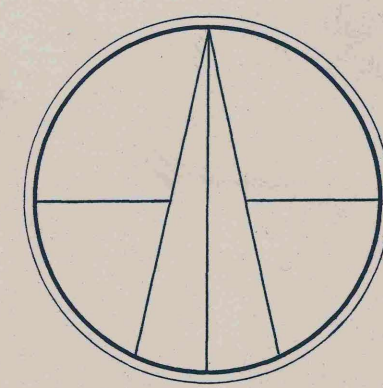


Förslag till ändring av stadsplanen för  
 Kv. Fräsaren, Sliparen, Smeden, Svetsaren  
 och Yrket samt del av kv. Verkmästaren  
 inom stadsdelen Alby i Solna stad  
 upprättat i juni 1960

*Arvid Järn*  
 Stadsplanerarkitekt

Tillhör Stadsfullmäktiges i Solna beslut  
 den 31 oktober 1960 s. 178  
 Gösta Jelder  
 Stadssekreterare

År 1961 den 25 mars fastställdes denna ändring  
 av stadsplan på sött Kungl. Maj:ts befälingshavandes  
 beslut samma dag närmare utvisar; betygat; Stockholm  
 å landskansliet som ovan  
 På tjänstens vägnar  
 Bo Ljungberg



- Beteckningar**
- Linje belägen 3m utanför det område förslaget avser
  - Stadsgräns
  - Gällande områdes- och bestämmelsegräns
  - Gatu- kvarters- och annan områdesgräns
  - Bestämmelsegräns
  - Gräns mellan gata och park, ej avsedd att fastställas

- Allmän plats**
- Gata
  - Park eller plantering
  - Gatuplantering ej avsedd att fastställas

- Byggnadskvarter**
- A Område för allmänt ändamål
  - B — för garage- och parkeringsändamål
  - Js — industriändamål

- Specialområden**
- Es Område för transformatorstation
  - Tj — järnvägsändamål

- Mark som icke får bebyggas
- g Mark tillgänglig för allmän gång- och cykeltrafik
  - z gatutrafik
  - +0.0 Gällande gathöjd
  - (+0.0) — avsedd att utgå
  - +0.0 Gathöjd
  - 0.0 Byggnadshöjd
  - 0.0 Anger ett plan över vilket intet fast föremål får finnas
  - 0.0 Anger linjer i ett plan, över vilket intet fast föremål får finnas
  - 0.0 Höjder angivna över Stockholms stads nollplan

- Illustrationslinje**
- 1, 1294 iä Fastighetsbeteckningar
  - Fastighetsgräns
  - Befintlig byggnad
  - väg
  - Nivåkurvor

Köpians likhet med originalet bestyrkes  
 Solna den 20 december 1960  
*Arvid Järn*  
 Stadsplanerarkitekt

