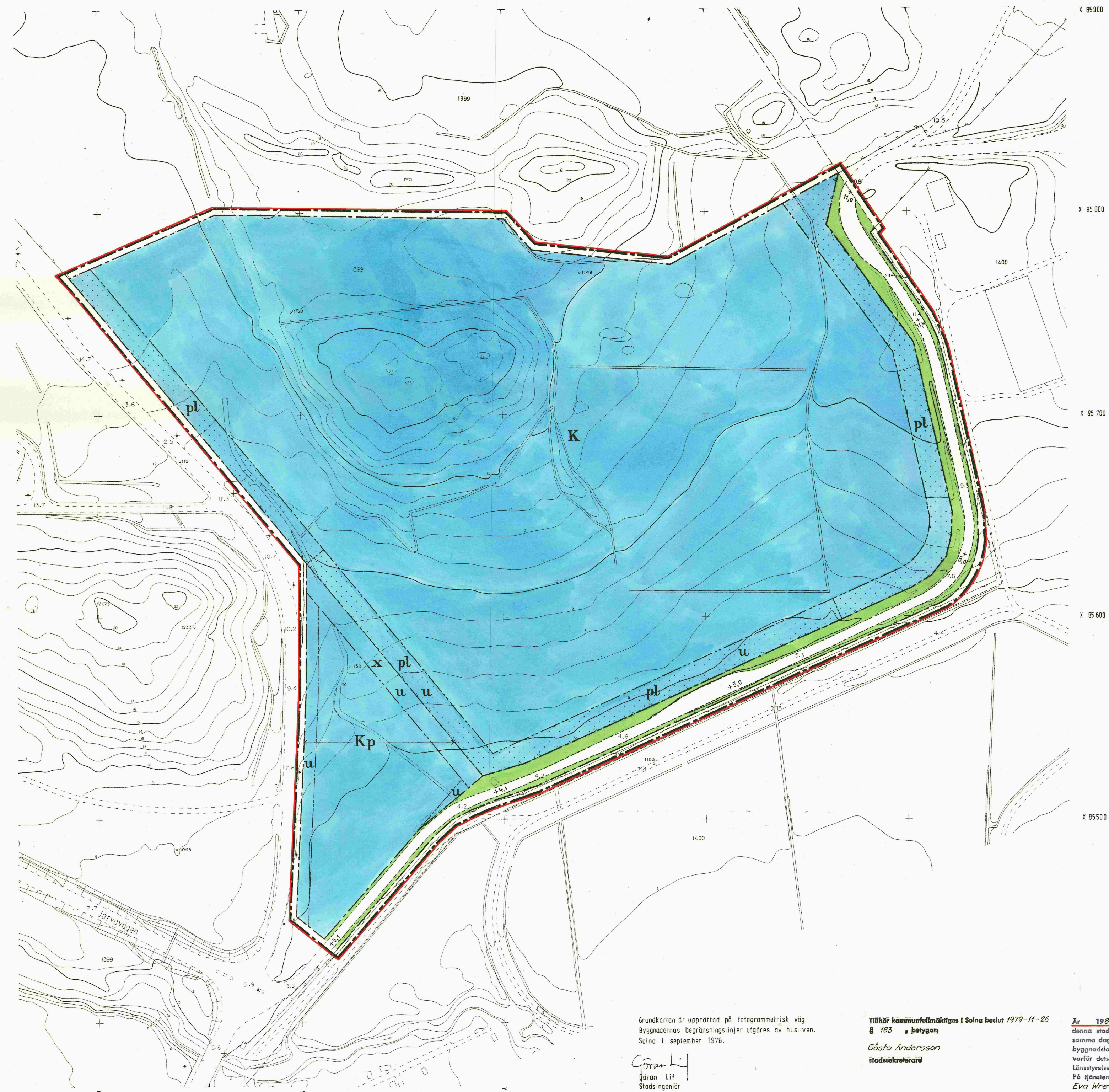
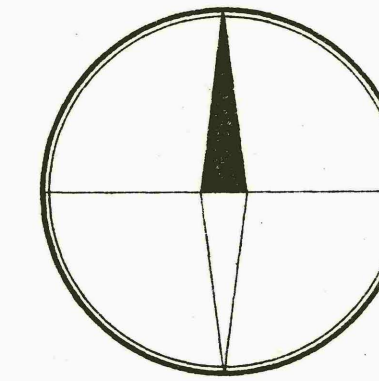


Förslag till stadsplan för
Ulriksdals begravningsplats
 inom stadsdelen Ulriksdal
 i Solna kommun
 upprättat i december 1978

Anders Jansson
 Stadsarkitekt



Stadsplanebeteckningar
 - - - - - Stadsplanegräns belägen 3 m utanför fastställelseområden
 - - - - - Områdesgräns
 - - - - - Bestämelsegräns

Allmän plats
 Gata
 Gatuplantering ej avsedd att fastställas

Specialområde:
 Begravningsplats

pl Skyddsbelte
 p Mark där begravning ej får ske
 u Ledningsområde
 x Mark tillgänglig för allmän gångtrafik
 +0,0 Gatu höjd

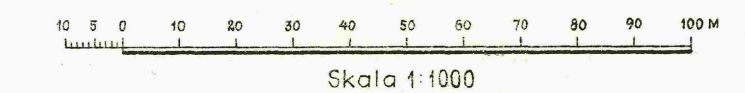
Grundkartebeteckningar
 14,00 Fastighetsbeteckningar
 - - - - - Fastighetsgräns
 Staket
 Häck
 Dike
 Väg
 Byggnad
 Nivåkurvor
 0,0 Avvägd gatu höjd
 o Polygonpunkt
 + Rutnätspunkt

Grundkartan är upprättad på fotogrammetrisk väg.
 Byggnadernas begränsningslinjer utgöres av husliven.
 Solna i september 1978.

Gran
 Göran Lof
 Stadsingenjör

Tillhör kommunfullmäktiges i Solna beslut 1979-11-26
 § 183 betyg
 Gösta Andersson
 stadssekreterare

År 1980-02-26 fastställdes denna stadsplanering på sällt länsstyrelsens beslut samma dag närmare utvisat och må enligt 150 § 3 st. byggnadslagen talan icke fullföljas mot nämnda beslut, varför detsamma omedelbart vunnit laga kraft. Länsstyrelsen i Stockholms län som ovan. På tjänstens vägnar
 Eva Wretling



Koordinatsystem ST 74
 Höjdsystem RH 00
 Mätclass II
 Godkänd ur sekretesspunkt för spridning
 Statens Lantmateriverk 1978-02-13

Fastighetsindelningen redovisad 1979-06-12