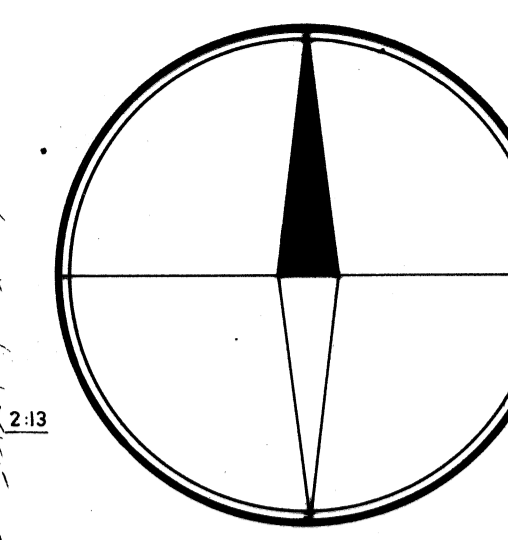


Förslag till stadsplan för Bergshamra bro-del av Bergshamravägen, kv. Axet och Bladet-varvid beröres kv. Abborren, Laxen och Torsken inom stadsdelen Bergshamra i Solna kommun upprättat i februari 1983

Anders Fredrik Per Lind
Stadsarkitekt / Stadsplanarkitekt



Stadsplanebeteckningar

- Stadsplanegräns belägen 3m utanför fastställeområdet
- Gällande områdesgräns avsedd att behållas
- Gällande bestämmelsegräns avsedd att behållas
- Gällande områdesgräns avsedd att utgå
- Gällande bestämmelsegräns avsedd att utgå
- Områdesgräns
- Bestämmelsegräns
- Uffaristörred. tvärsreck med pil markerar förbudets slut
- Gräns mellan gata och park ej avsedd att fastställas
- Illustrationslinje

Allmän plats:

- Gata
- Park
- Gatuplantering ej avsedd att fastställas

Byggnadskvarter:

- B Bostäder
- G Garage
- Hd Kontor

Specialområden:

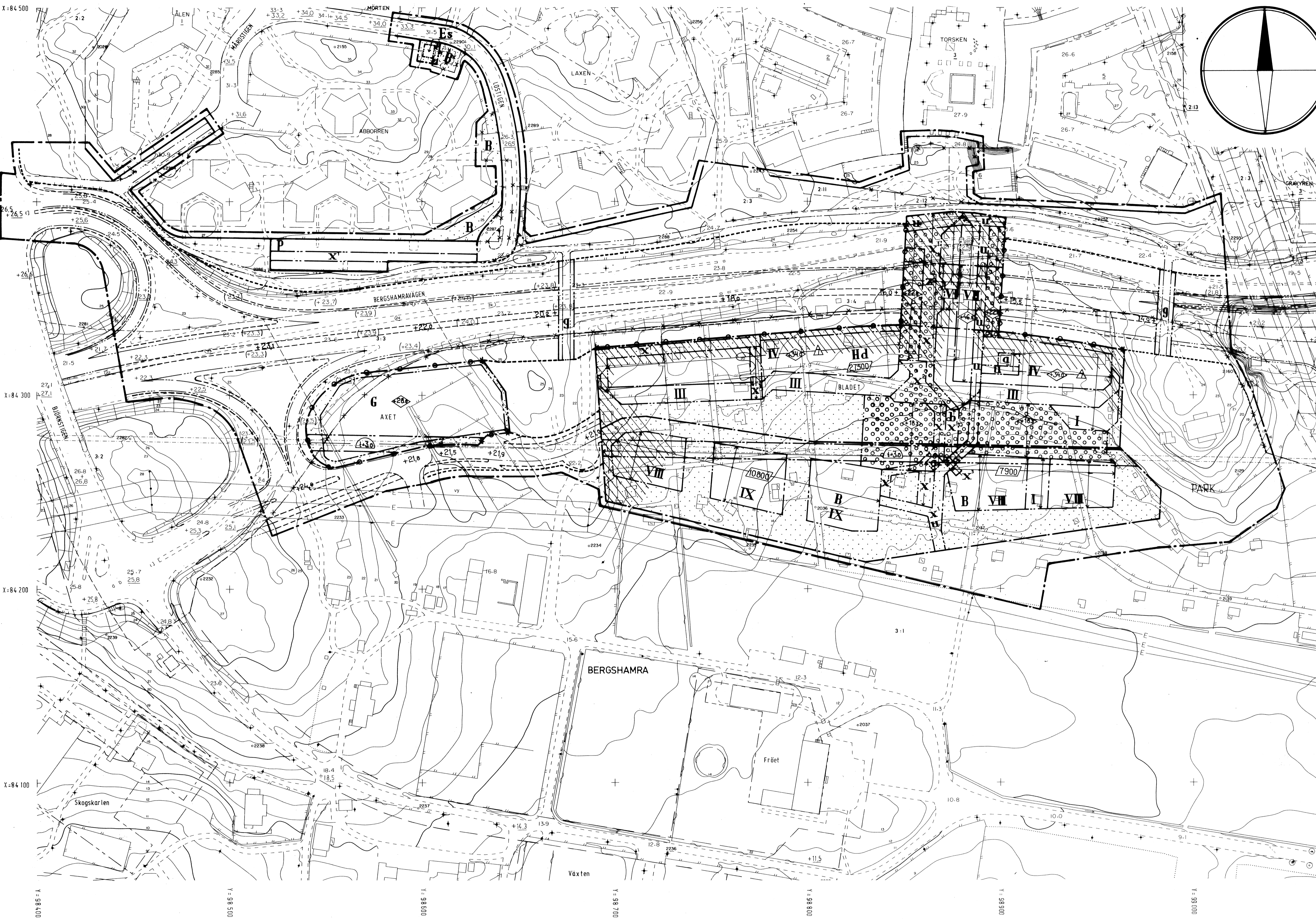
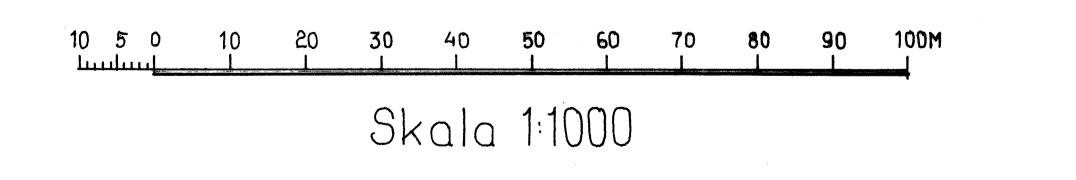
- P Parkering
- Es Transformatorstation

Mark som inte får bebyggas

- ○ ○ ○ ○ Överbyggd gård och annan terrassbyggnad
- ○ ○ ○ ○ Transformatorstation
- Bro
- a Område för gång- och cykeltrafik
- b Ledningsområde
- g Mark tillgänglig för allmän gångtrafik
- u Mark tillgänglig för allmän gatutrafik
- z Mark tillgänglig för allmän gatutrafik
- Tunnelområde
- +1.0 Gällande gatuhöjd
- +0.0 Gällande gatuhöjd avsedd att utgå
- +0.0 Gatuhöjd
- △ Byggnadshöjd räknad från grundkartans nollplan
- △ Största tillåtna bruttoarea
- △ Takslutningsvinkel i grader
- IV Antal våningar
- IV Område där enligt planbeskrivning fordras särskild uppmärksamhet med hänsyn till buller

Grundkartebeteckningar

- 3, 2:3 Fastighetsbeteckningar
- Fastighetsgräns
- Gällande områdesgräns enligt stadsplan
- Gällande bestämmelsegräns enligt stadsplan
- Staket
- Häck
- Stödmur
- Slänt
- Högsänkningsledning
- Tunnelbana
- Dike
- Väg
- Byggnad
- Nivåkurvor
- 0.0 Avvägd gatuhöjd
- Polygonpunkt
- + Ruinetspunkt
- vy Vattenyta



Koordinatsystem ST 74
Höjdsystem RH 00
Måtklass II

Godkänd ur sekretessynpunkt för spridning
Statens lantmäteriverk 1978-02-13

Grundkartan är upprättad på fotogrammetrisk väg.
Byggnadernas begränsningslinjer utgöres av huslinjen.
Solna i augusti 1982

Goran Lif
Goran Lif
Stadsingenjör

Fastighetsindelningen redovisad 1983-02-10

Tillhör kommunfullmäktiges i Solna beslut 1983-04-25
67 betyg
Gösta Andersson
stadsarkitekt

83-06-28
Eva Wretling